



---

# FIT-jelentés :: 2012

## Intézményi jelentés

8. évfolyam

### **Bárczi Géza Általános Iskola**

1039 Budapest, Bárczi Géza u. 2.

OM azonosító: 034827



EMBERI ERŐFORRÁSOK  
MINISZTERIUMA

● KTATÁSI HIVATAL



## Létszám adatok

### A telephelyek kódtáblázata

A	001 - Bárczi Géza Általános Iskola (általános iskola) (1039 Budapest, Bárczi Géza u. 2.)
---	---

### Az intézmény létszámadatai a 8. évfolyamon

A telephely kódja	Képzési típus	Tanulók száma						
		Összesen	SNI tanulók	Mentesült tanulók	BTMN tanulók	HHH tanulók	Jelentésre jogosult tanulók	A jelentésben szereplők
A	Általános iskola	60	1	0	16	0	59	49
<b>Összesen</b>		<b>60</b>	<b>1</b>	<b>0</b>	<b>16</b>	<b>0</b>	<b>59</b>	<b>49</b>

### A korábbi mérésekben eredménnyel rendelkezőkre vonatkozó létszám adatok

A telephely kódja	Képzési típus	Tanulók száma		A telephelynek van-e az előzetes eredmény alapján becsült várható eredménye?
		Ebben a jelentésben szereplők (előző táblázat utolsó oszlopa)	Ebből a 2010-es mérésben eredménnyel rendelkeznek	
A	Általános iskola	49	46	Van
<b>Összesen</b>		<b>49</b>	<b>46</b>	

### A Tanulói háttérkérdőívre és a családi háttér-indexre vonatkozó létszám adatok

A telephely kódja	Képzési típus	Tanulók száma			A telephelynek van-e CSH-indexe?
		Jelentésre jogosultak	Tanulói kérdőívet kitöltötte	Van CSH-indexe	
A	Általános iskola	59	46	39	Van
<b>Összesen</b>		<b>59</b>	<b>46</b>	<b>39</b>	

### Az intézmény jelentésre jogosult tanulóinak előző év végi matematikajegye

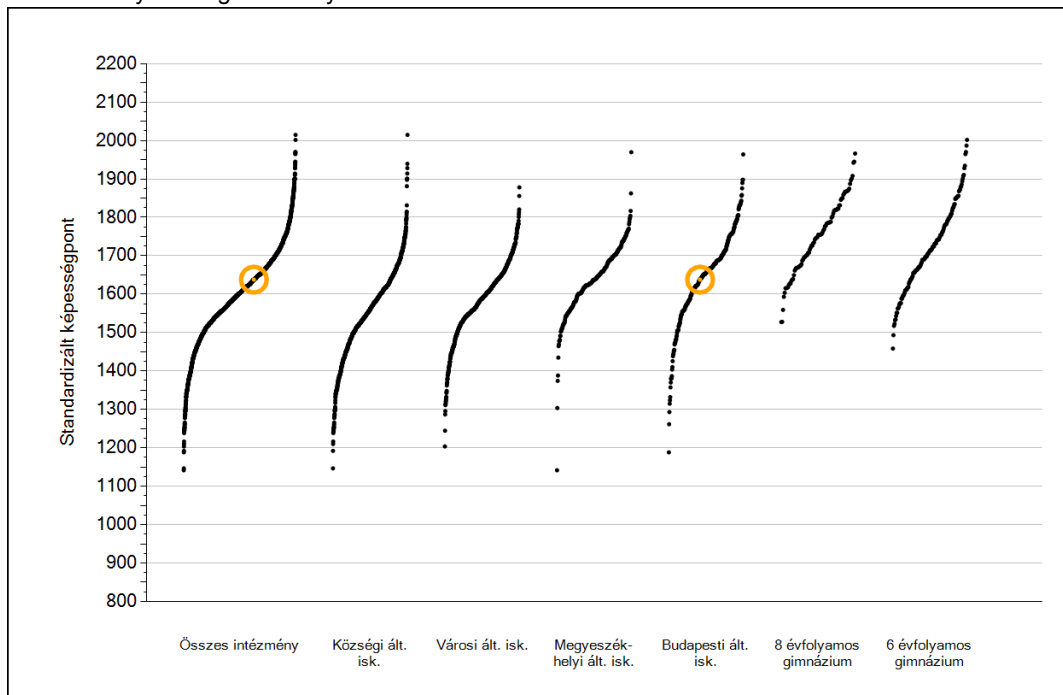
A telephely kódja	Képzési típus	Szerepel-e a jelentésben?	Előző év végi matematikajegy					Összesen	
			-	1	2	3	4		5
A	Általános iskola	Jelentésben szereplők	0	0	11	17	16	5	49
		Jelentésben nem szereplők	0	0	5	2	3	0	10
<b>Összesen</b>		<b>Jelentésben szereplők</b>	<b>0</b>	<b>0</b>	<b>11</b>	<b>17</b>	<b>16</b>	<b>5</b>	<b>49</b>
		<b>Jelentésben nem szereplők</b>	<b>0</b>	<b>0</b>	<b>5</b>	<b>2</b>	<b>3</b>	<b>0</b>	<b>10</b>



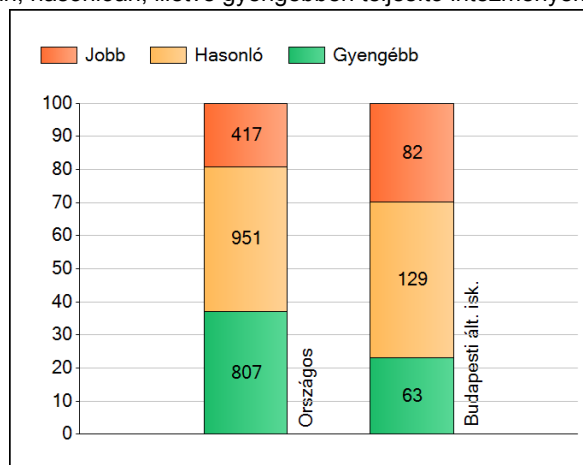
**Matematika**

## 1a Átlageredmények

Az intézmények átlageredményeinek összehasonlítása



A szignifikánsan jobban, hasonlóan, illetve gyengébben teljesítő intézmények száma és aránya (%)



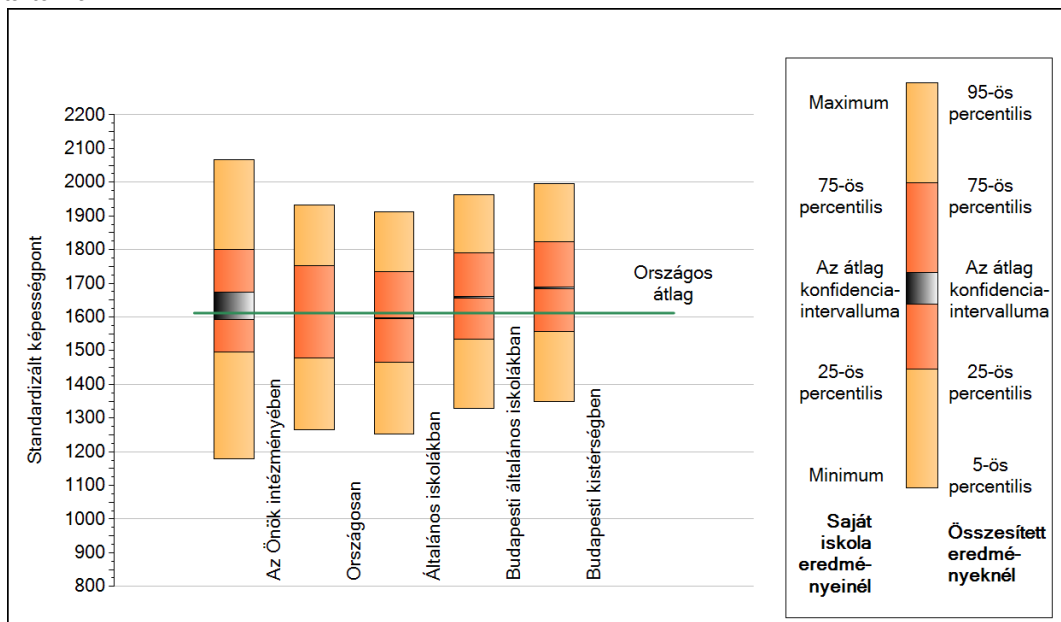
A tanulók átlageredménye és az átlag megbízhatósági tartománya (konfidencia-intervalluma)

<b>Az Önök intézményében</b>	<b>1638 (1592;1672)</b>
Országosan	1612 (1611;1613)
Általános iskolákban	1596 (1595;1597)
Községi általános iskolákban	1549 (1547;1551)
Városi általános iskolákban	1589 (1587;1591)
Megyeszékhelyi általános iskolákban	1643 (1640;1646)
Budapesti általános iskolákban	1658 (1655;1662)
8 évfolyamos gimnáziumokban	1760 (1756;1764)
6 évfolyamos gimnáziumokban	1744 (1741;1748)

1b

## A képességeloszlás néhány jellemzője

A tanulók képességeloszlása az Önök intézményében és azokban a részpopulációkban, amelyekbe Önök is tartoznak

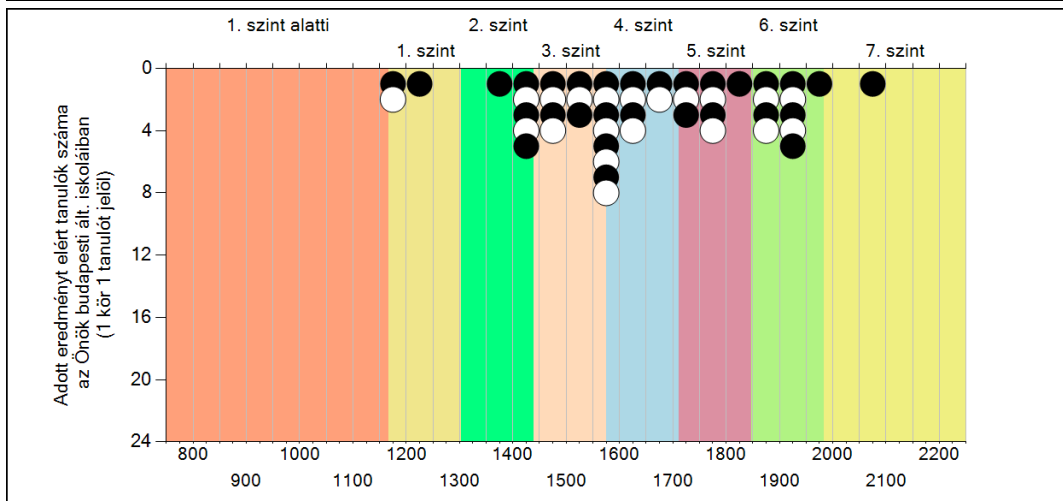
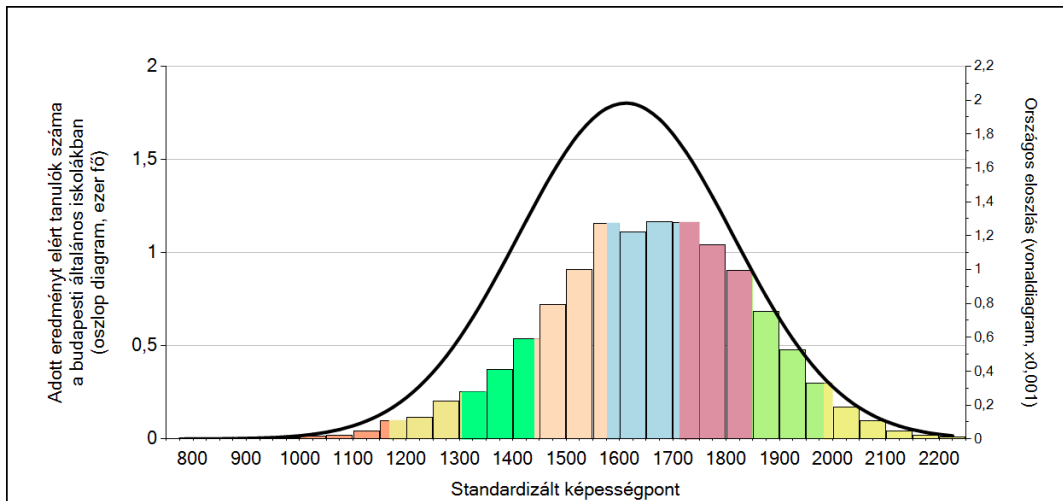


A tanulók képességeloszlása az egyes részpopulációkban

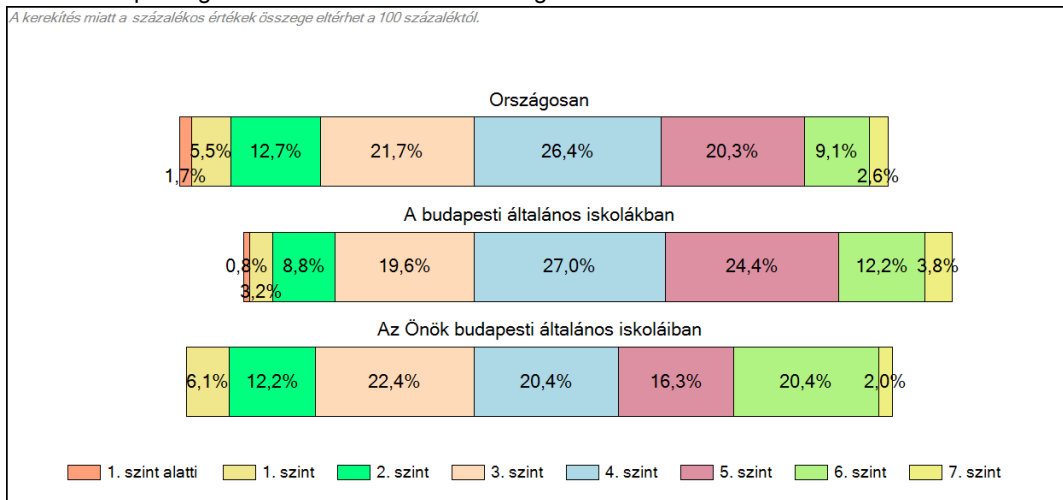
	Min. / 5-ös perc.	25-ös perc.	Átlag	(konf. int.)	75-ös perc.	Max. / 95-ös perc.
<b>Az Önök intézményében</b>	<b>1180</b>	<b>1495</b>	<b>1638</b>	<b>(1592;1672)</b>	<b>1801</b>	<b>2068</b>
Országosan	1264	1479	1612	(1611;1613)	1752	1932
Általános iskolákban	1253	1464	1596	(1595;1597)	1735	1912
Budapesti általános iskolákban	1327	1534	1658	(1655;1662)	1791	1962
Budapesti kistérségben	1350	1558	1686	(1683;1688)	1822	1995

# 1c Képességeloszlás

Az országos eloszlás, valamint a tanulók eredményei a budapesti általános iskolákban és az Önök budapesti általános iskoláiban

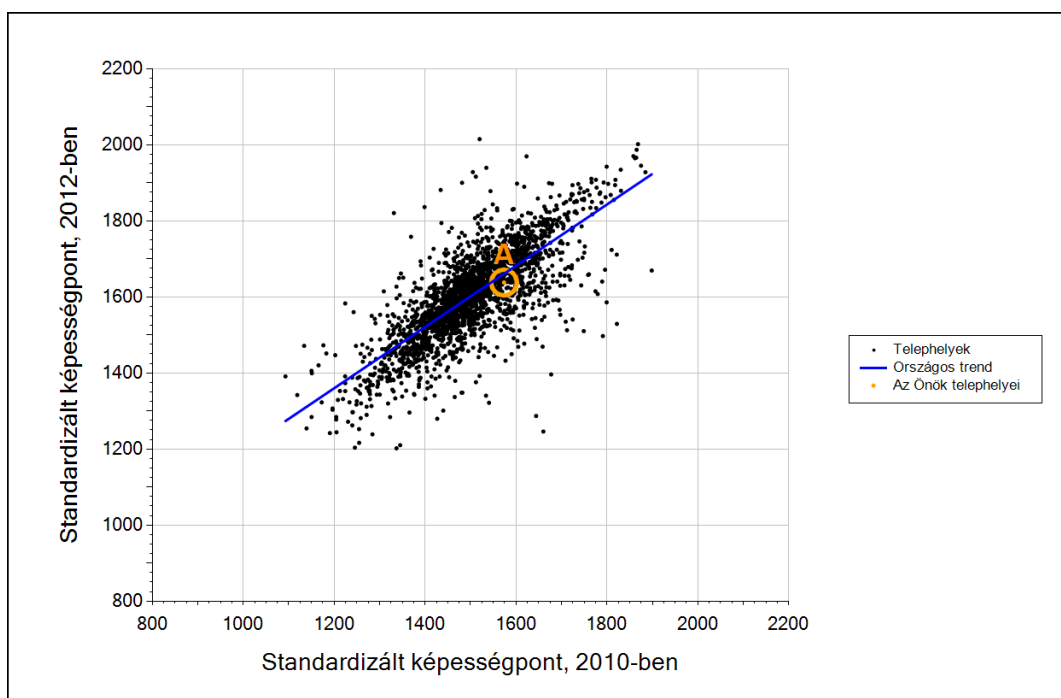


## A tanulók képességszintek szerinti százalékos megoszlása



3b

## Átlageredmény a tanulók korábbi eredményének tükrében telephelyenként



Telephelyeik eredménye a regressziós becslés alapján várható eredmény tükrében

A telephely	Telephelyük 2012-es átlageredménye	1638	(1592;1672)
	A telephely tanulóinak 2010-es átlageredménye	1574	(1524;1610)
	Várható eredmény az összes telephelyre illesztett regressziós egyenes alapján	1661	
	(a tényleges eredmény ettől nem különbözik szignifikánsan)		

\* Csak azok a telephelyek szerepelnek az ábrán, amelyek esetében legalább a tanulók kétharmada és legalább tíz tanuló megírta a két évvel korábbi mérést, és amelyeken a korábbi eredménnyel rendelkező diákok e mérésbeli átlaga belesik az összes diák e mérésben elért képességátlagának konfidenciaintervallumába mindkét területen.



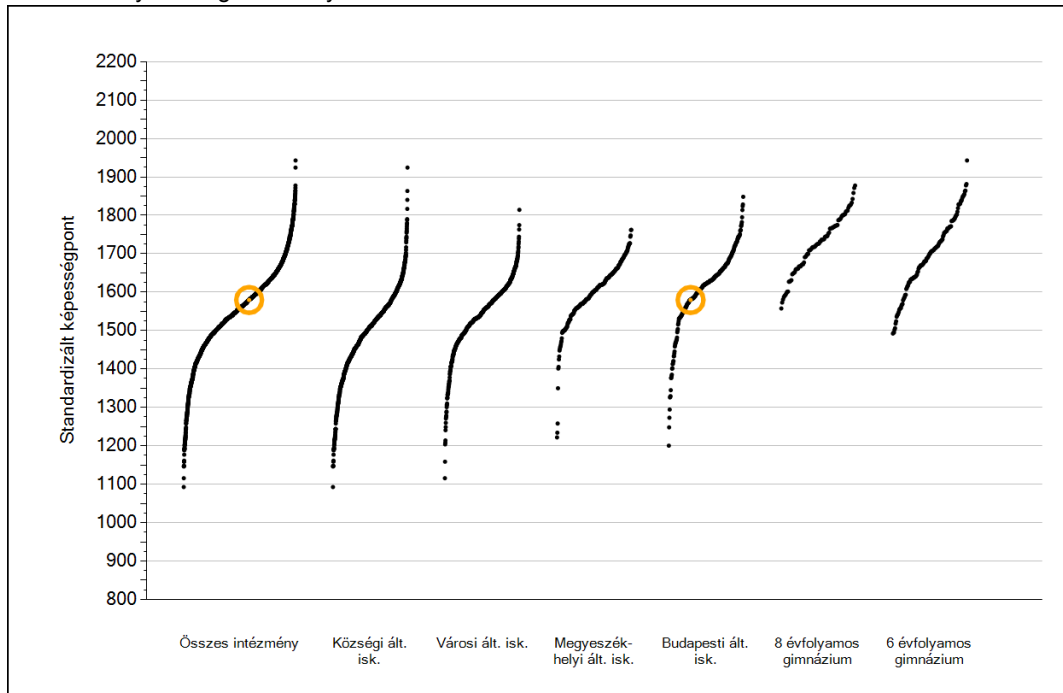
**Szövegértés**



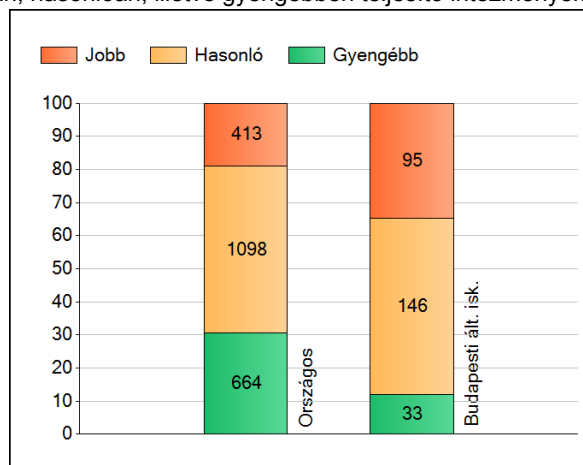
1a

## Átlageredmények

Az intézmények átlageredményeinek összehasonlítása



A szignifikánsan jobban, hasonlóan, illetve gyengébben teljesítő intézmények száma és aránya (%)



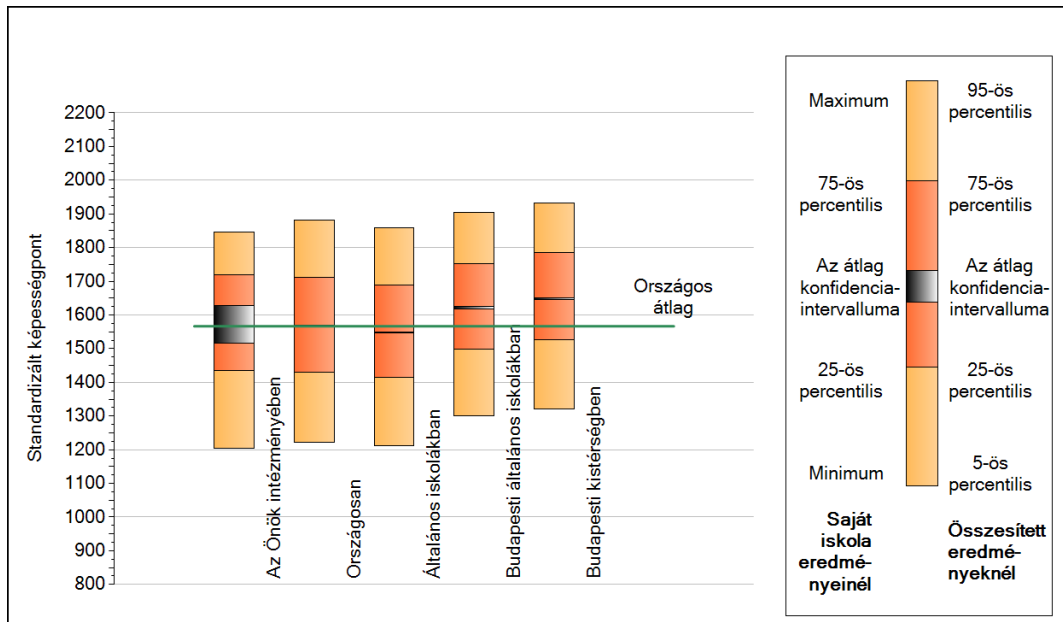
A tanulók átlageredménye és az átlag megbízhatósági tartománya (konfidencia-intervalluma)

<b>Az Önök intézményében</b>	<b>1580 (1517;1628)</b>
Országosan	1567 (1566;1568)
Általános iskolákban	1549 (1548;1550)
Községi általános iskolákban	1494 (1492;1496)
Városi általános iskolákban	1542 (1540;1544)
Megyeszékhelyi általános iskolákban	1601 (1598;1604)
Budapesti általános iskolákban	1622 (1618;1625)
8 évfolyamos gimnáziumokban	1731 (1727;1735)
6 évfolyamos gimnáziumokban	1718 (1714;1722)

1b

## A képességeloszlás néhány jellemzője

A tanulók képességeloszlása az Önök intézményében és azokban a részpopulációkban, amelyekbe Önök is tartoznak



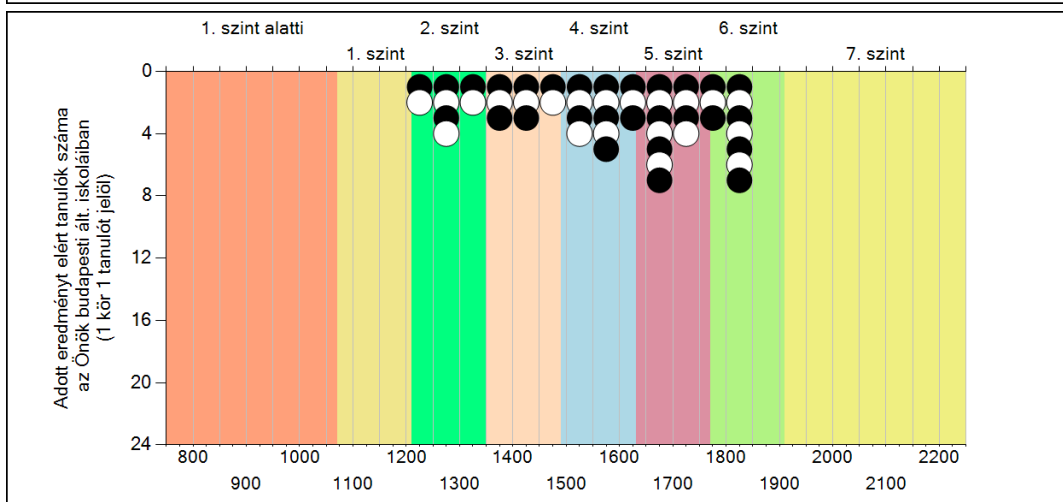
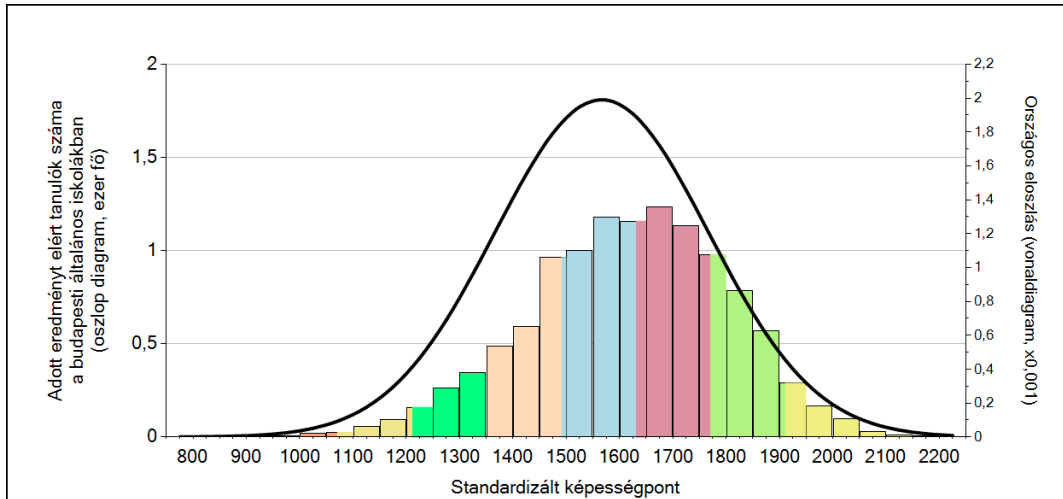
A tanulók képességeloszlása az egyes részpopulációkban

	Min. / 5-ös perc.	25-ös perc.	Átlag	(konf. int.)	75-ös perc.	Max. / 95-ös perc.
<b>Az Önök intézményében</b>	<b>1205</b>	<b>1434</b>	<b>1580</b>	<b>(1517;1628)</b>	<b>1720</b>	<b>1846</b>
Országosan	1221	1431	1567	(1566;1568)	1711	1882
Általános iskolákban	1212	1416	1549	(1548;1550)	1689	1860
Budapesti általános iskolákban	1301	1499	1622	(1618;1625)	1753	1905
Budapesti kistérségben	1320	1525	1649	(1646;1652)	1784	1933

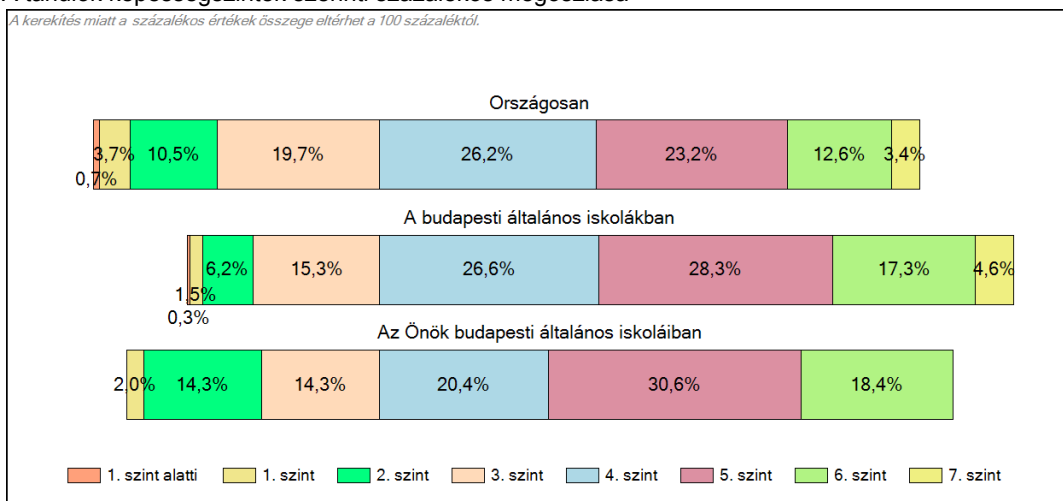
Szövegértés

## 1c Képességeloszlás

Az országos eloszlás, valamint a tanulók eredményei a budapesti általános iskolákban és az Önök budapesti általános iskoláiban

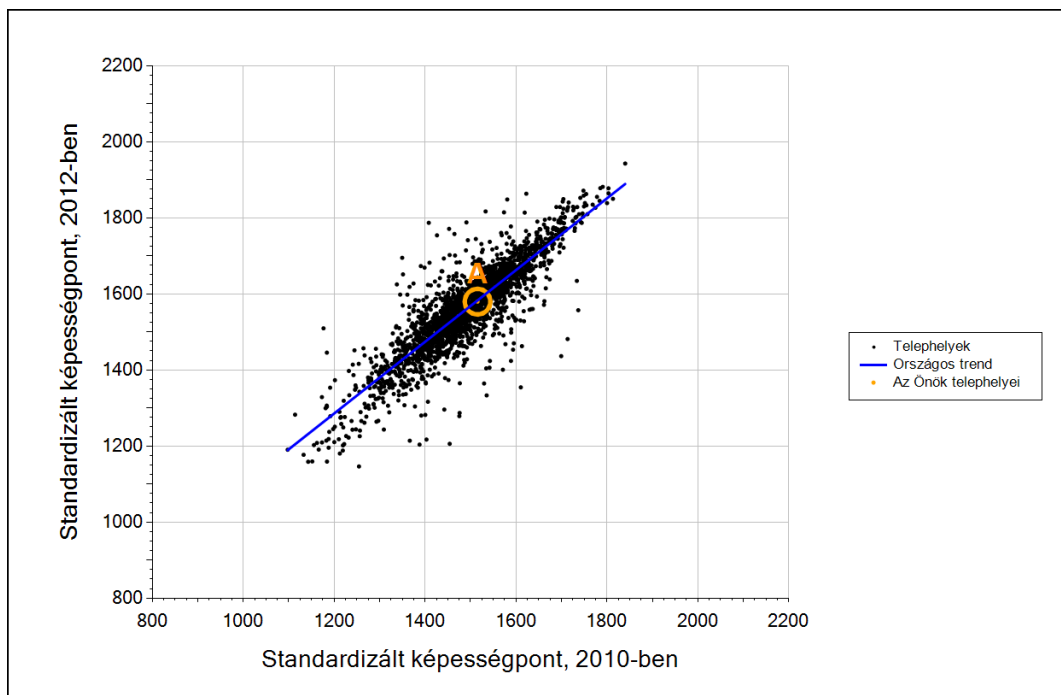


A tanulók képességszintek szerinti százalékos megoszlása



3b

## Átlageredmény a tanulók korábbi eredményének tükrében telephelyenként



Telephelyeik eredménye a regressziós becslés alapján várható eredmény tükrében

A telephely	Telephelyük 2012-es átlageredménye	1580	(1517;1628)
	A telephely tanulóinak 2010-es átlageredménye	1515	(1466;1559)
	Várható eredmény az összes telephelyre illesztett regressziós egyenes alapján	1583	
	(a tényleges eredmény ettől nem különbözik szignifikánsan)		

\* Csak azok a telephelyek szerepelnek az ábrán, amelyek esetében legalább a tanulók kétharmada és legalább tíz tanuló megírta a két évvel korábbi mérést, és amelyeken a korábbi eredménnyel rendelkező diákok e mérésbeli átlaga belesik az összes diák e mérésben elért képességátlagának konfidenciaintervallumába mindkét területen.