

# **Országos kompetenciamérés**

2013. Május 27.

2014. Március 17.

Kardos Tamásné

**6.évfolyam**

# A mérésben részt vevő osztályok

Összesen: 72 tanuló (2 fő SNI, 1 fő HHH)

Jelentésben szerepel: 69 tanuló

## 6.a

16 tanuló

Magyart tanít:

Kis Éva

Matematikát tanít:

Kövér Gábor

## 6.b

16 tanuló

Magyart tanít:

Sisa Péterné

Matematikát tanít:

Barcza László

## 6.d

15 tanuló

Magyart tanít:

Kis Éva

Matematikát tanít:

Barcza László

## 6.m

22 tanuló

Magyart tanít:

Horváthné Láposi Éva

Matematikát tanít:

Kövér Gábor

6.évf.

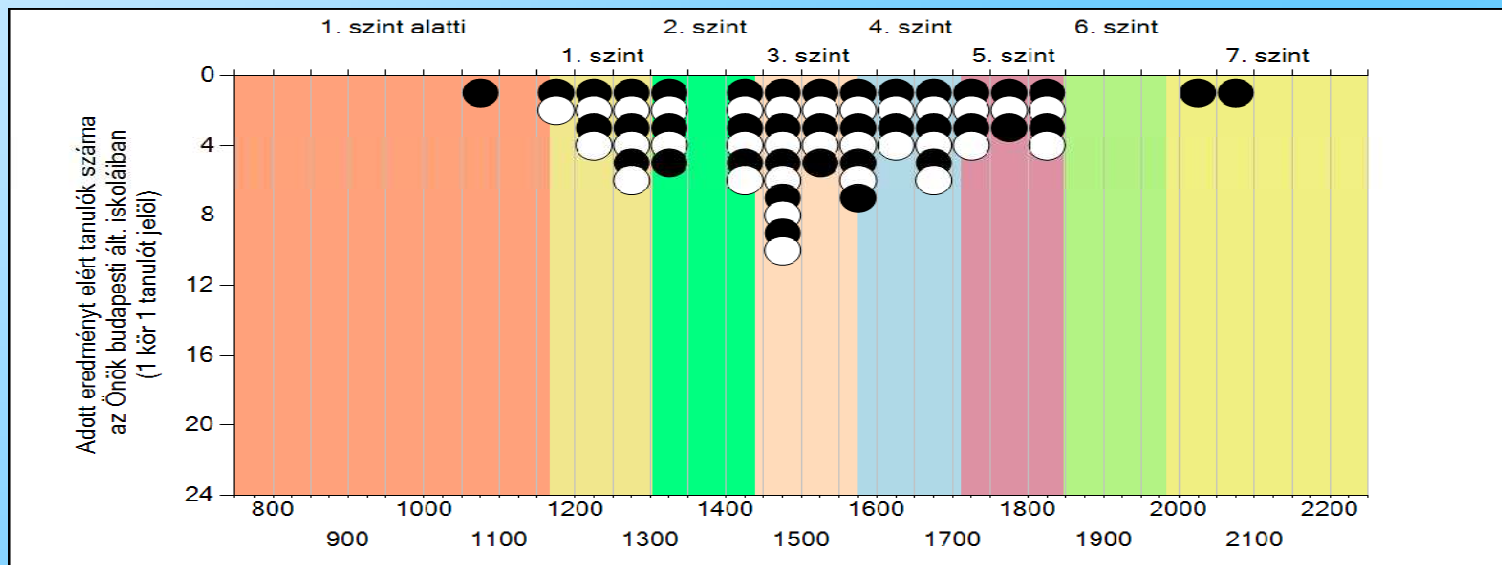
## Iskolai eredmények

	<u>Matematika</u>	<u>Szövegértés</u>
<b>Iskolai átlag</b> (69 tanuló)	<b>1515</b>	<b>1517</b>
Országos átlag	1489	1497
Budapest átlaga	1548	1566

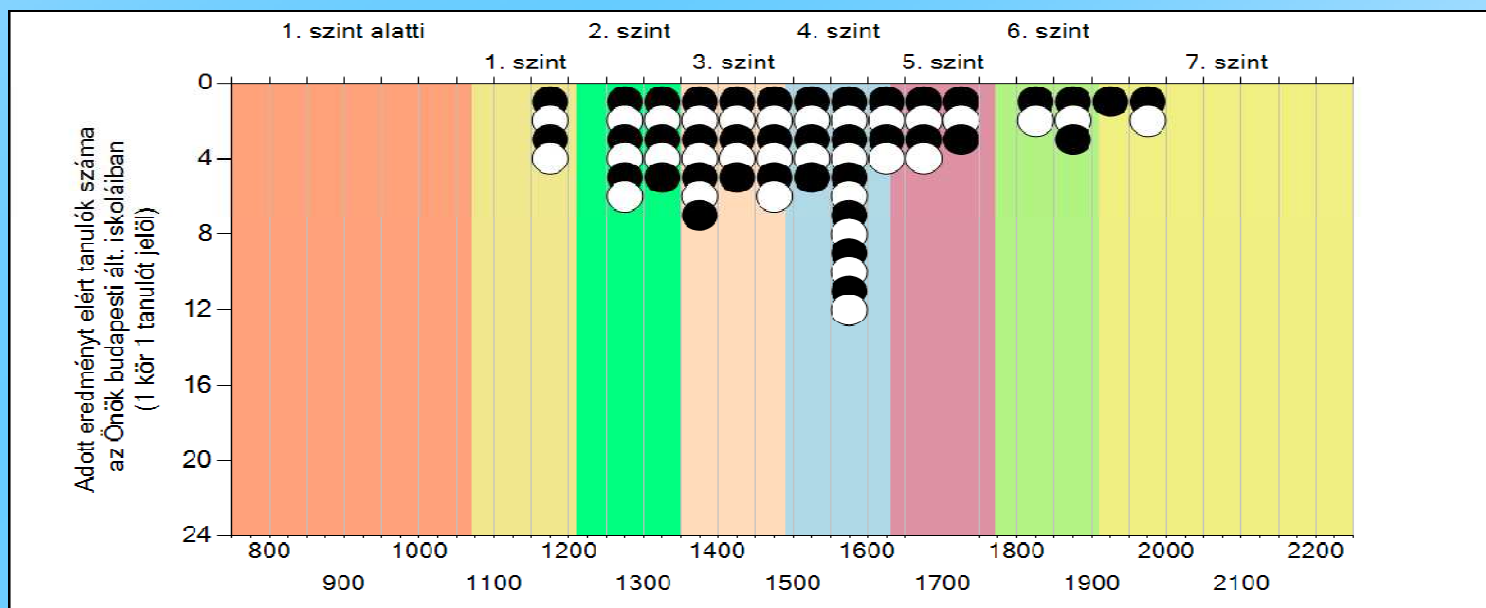
6.évf.

# A tanulók eredményei

Mat 6.



Szé 6.



Matematika 6.

# Matematika

## Várható eredmény

tényleges eredmény: 1515 (1476;1554)

Várható eredmény az összes iskolára illesztett regressziós egyenes alapján:

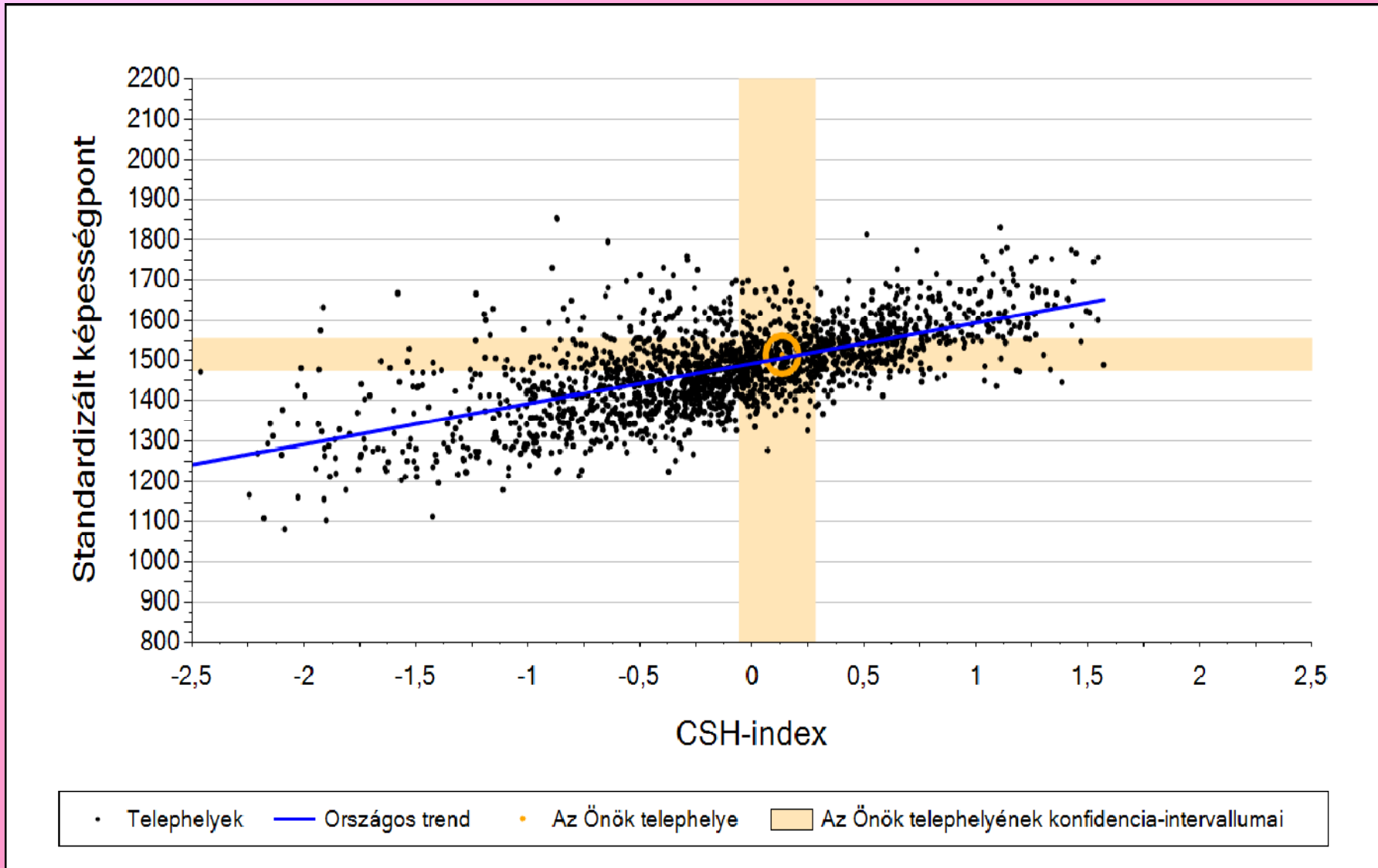
1507

Várható eredmény a budapesti iskolákra illesztett regressziós egyenes alapján:

1515

(a tényleges eredmény ettől nem különbözik szignifikánsan)

# Várható eredmény





## átlageredmények

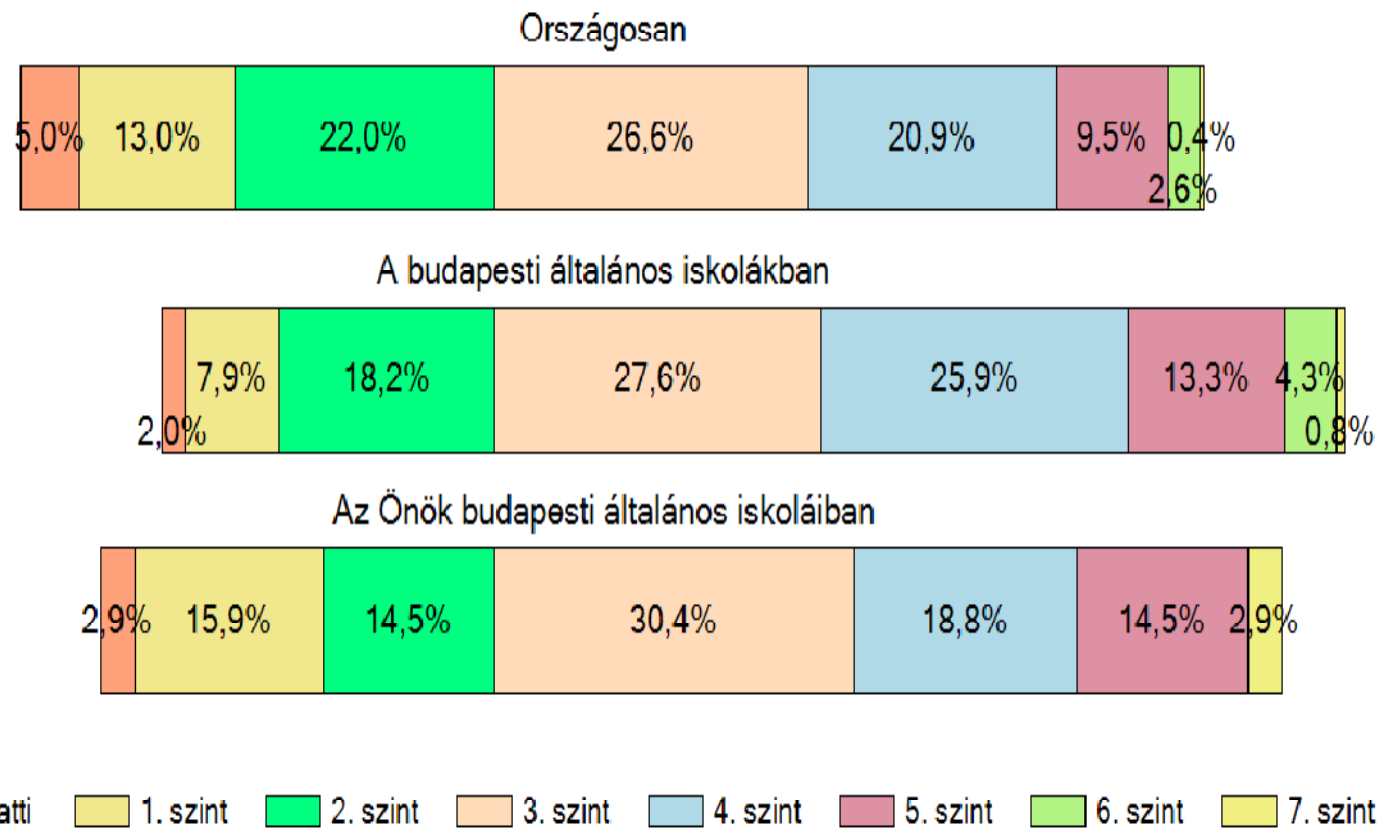
A 2013. évi eredmény  
és a korábbi évek  
eredményei közötti különbség

2013	1515	
• 2012	1465	50 (-6;117)
• 2011	1519	-4 (-55;53)
• 2010	1568	-53 (-107;1)
• 2009	1511	4 (-47;65)

„Nincs szignifikáns változás a 2013. évi eredményekben”

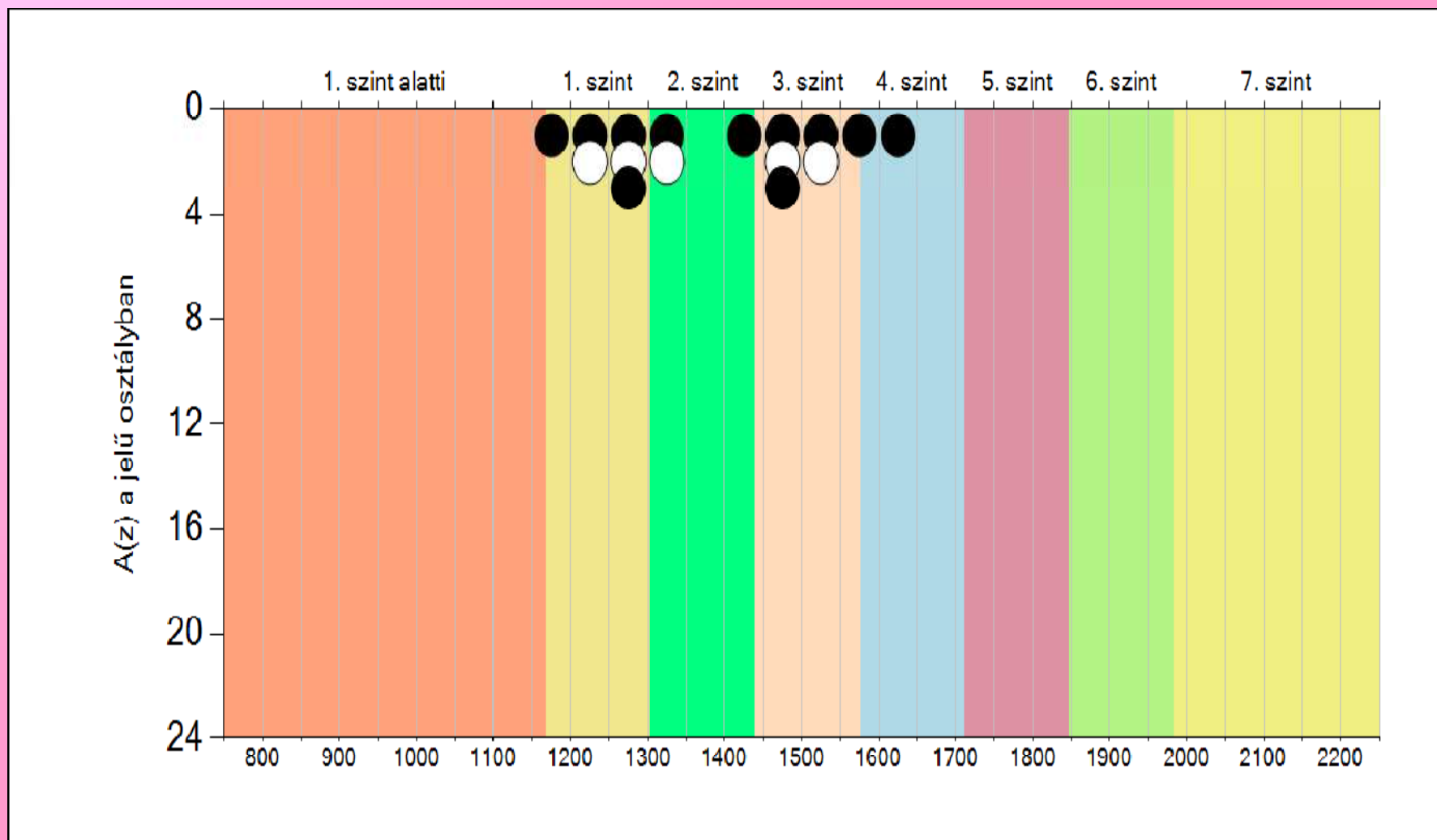
# Képességszintek szerinti megoszlás

*A kerekítés miatt a százalékos értékek összege eltérhet a 100 százaléktól.*



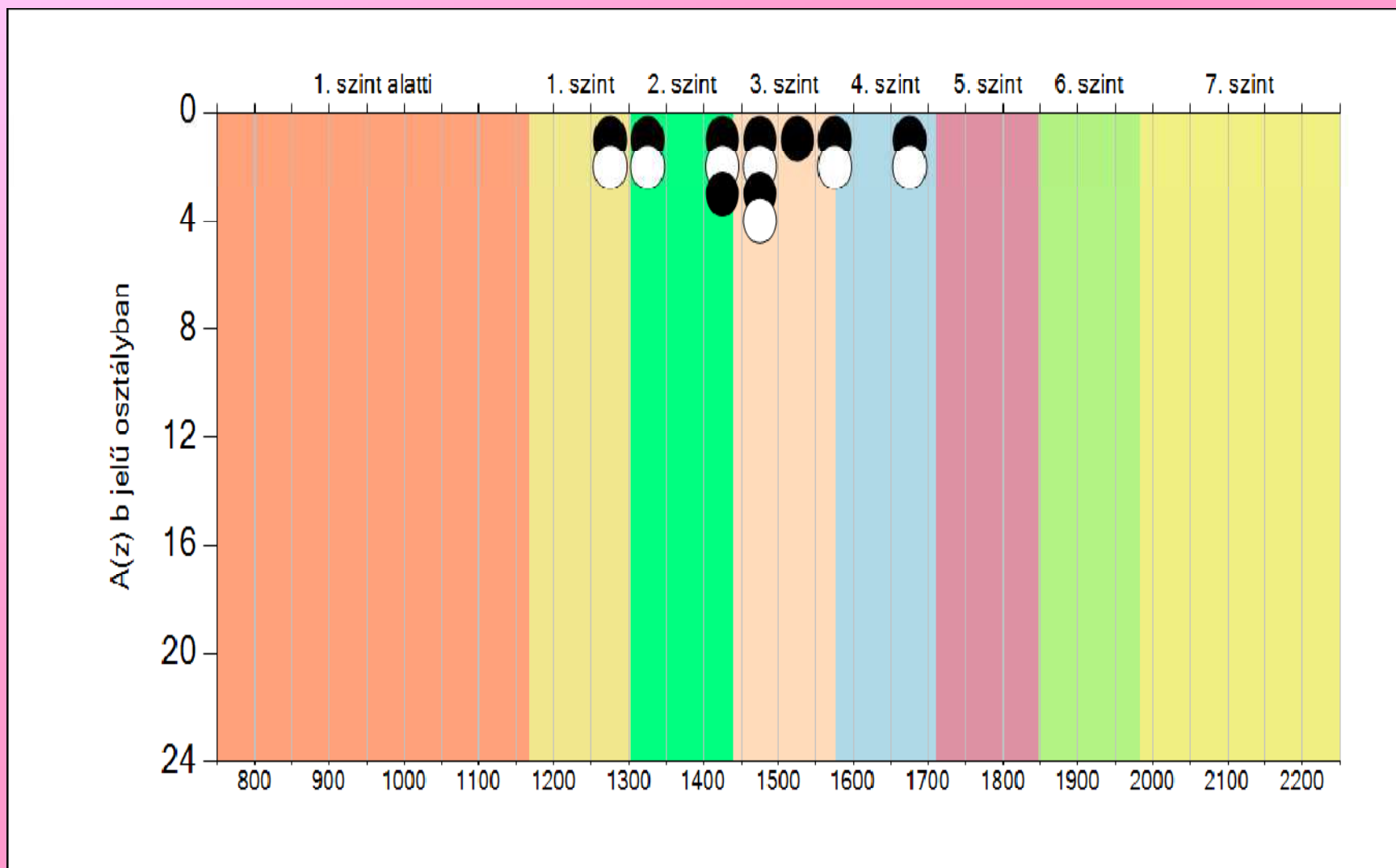
# A tanulók képességeloszlása

6.a



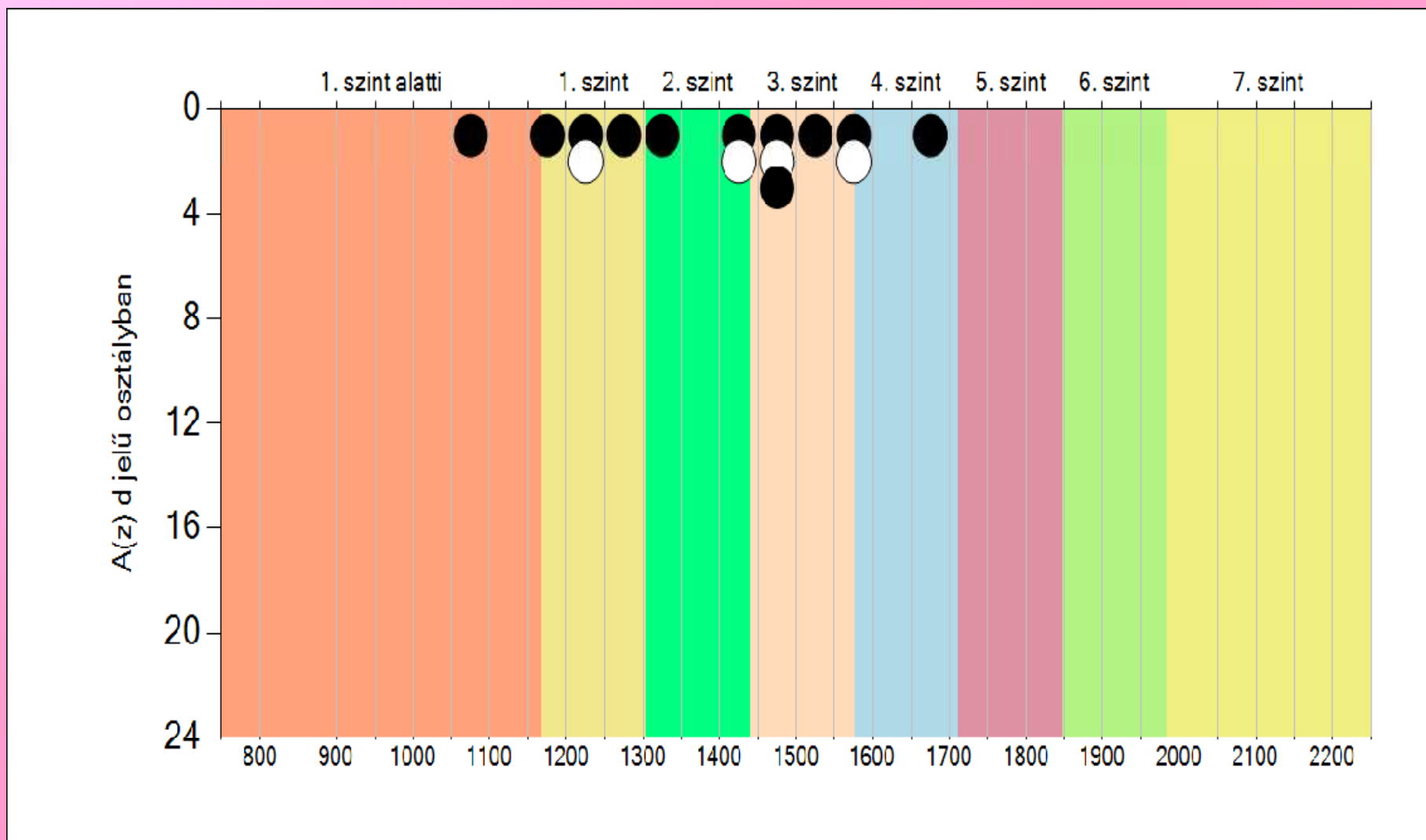
# A tanulók képességeloszlása

6.b



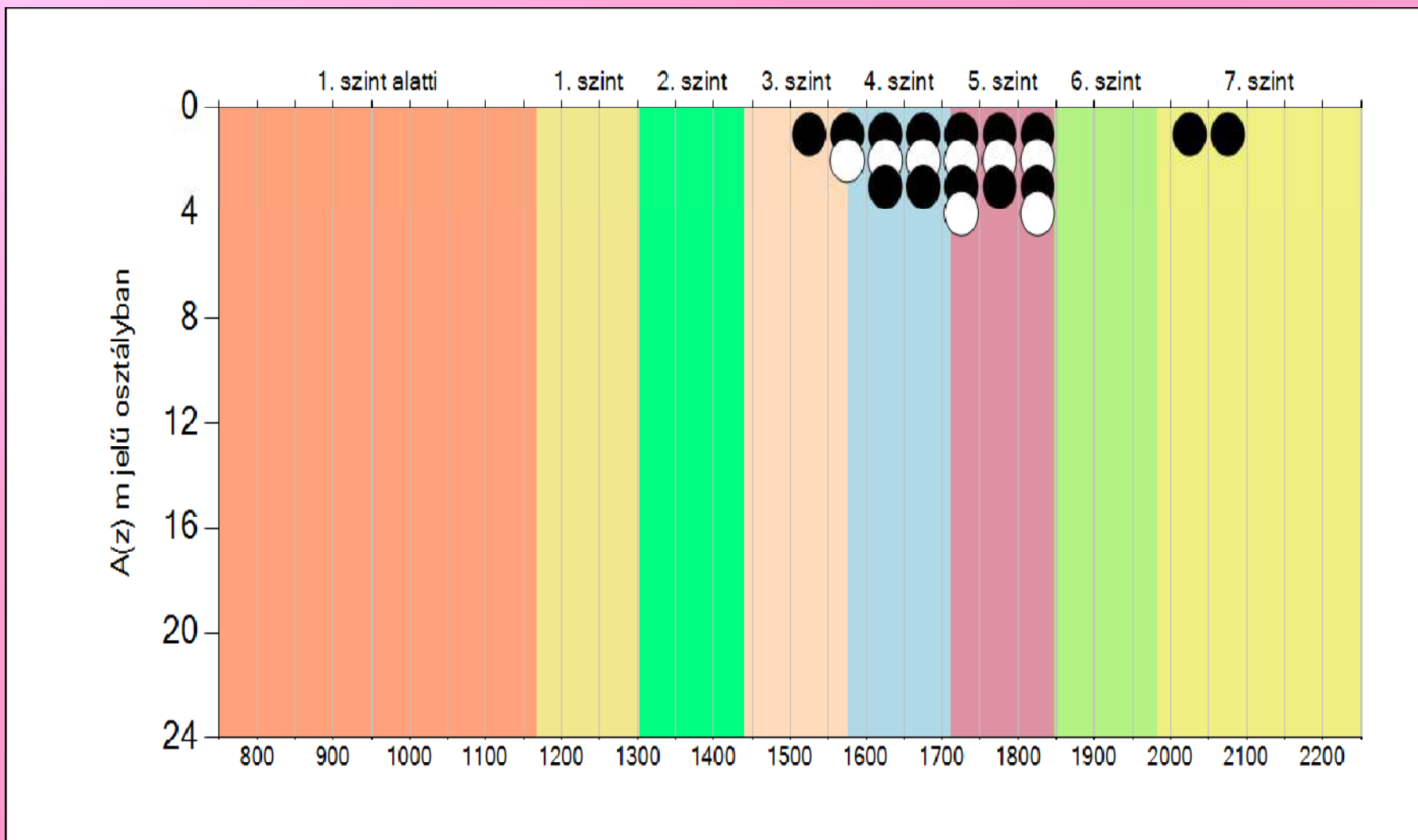
# A tanulók képességeloszlása

6.d



# A tanulók képességeloszlása

6.m



Szövegértés 6.

# Szövegértés

## Várható eredmény

tényleges eredmény: 1517

Várható eredmény az összes iskolára illesztett regressziós egyenes alapján:

1520

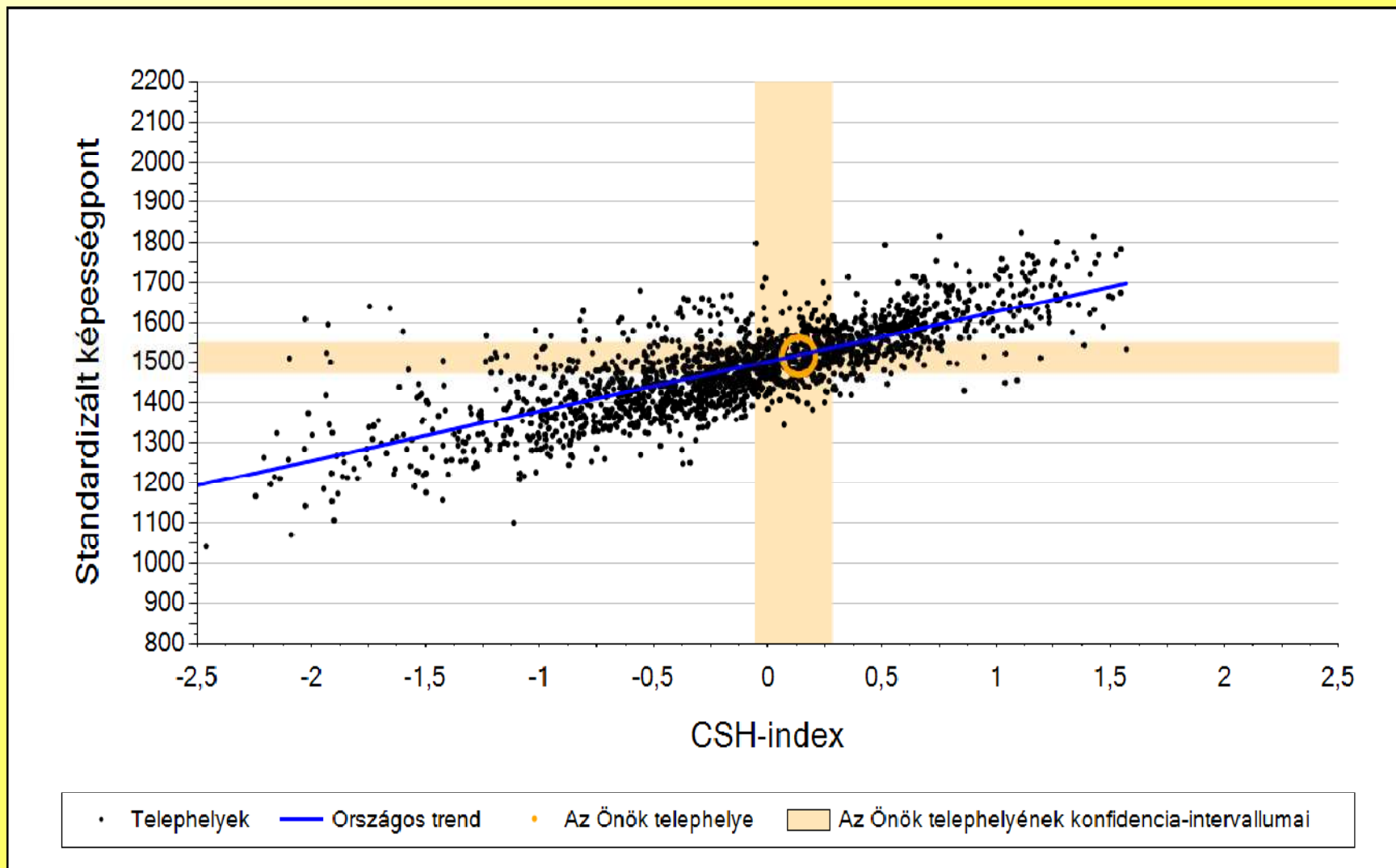
Várható eredmény a budapesti iskolákra illesztett regressziós egyenes alapján:

1527

„a tényleges eredmény ettől nem különbözik szignifikánsan”



# Várható eredmény



## átlageredmény

A 2013. évi eredmény  
és a korábbi évek  
eredményei közötti különbség

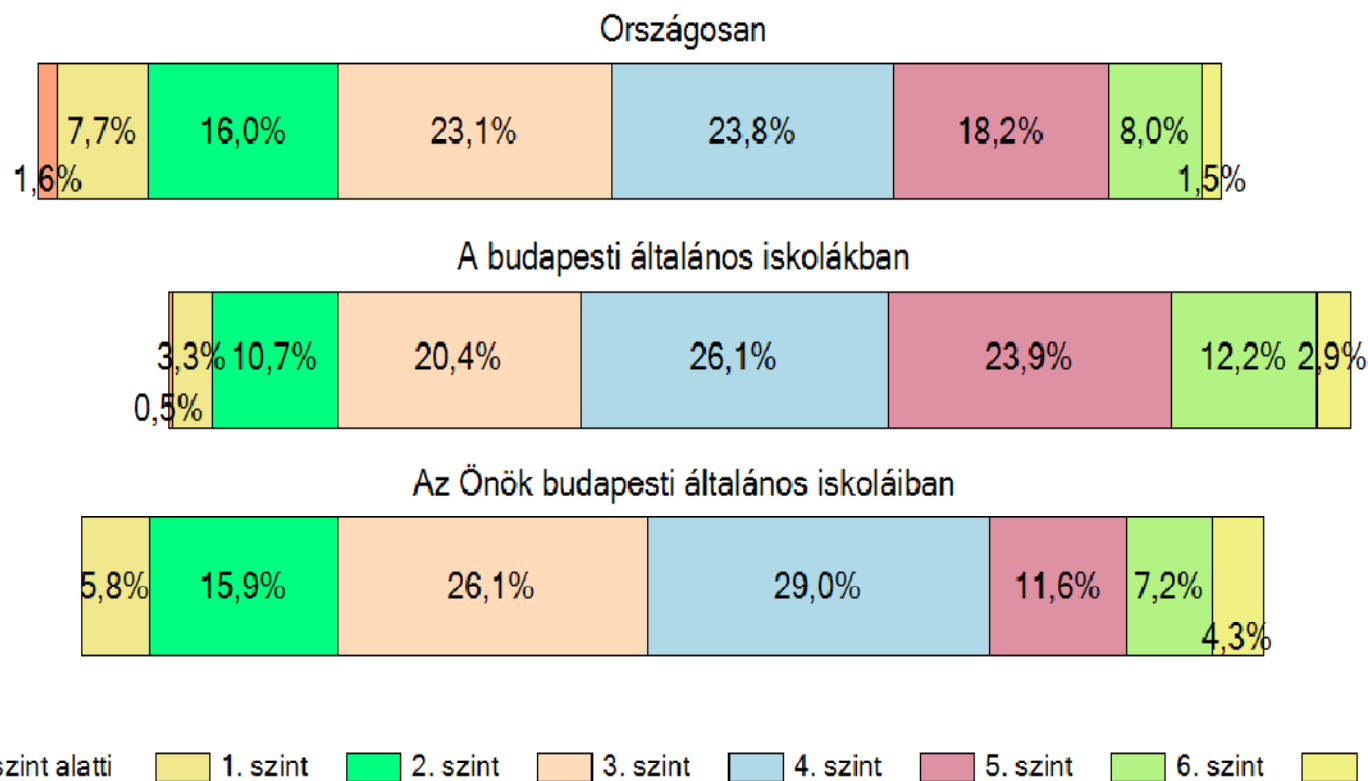
2013	1517	
• 2012	1468	49 (-6;107)
• 2011	1533	-17 (-77;38)
• 2010	1500	17 (-39;78)
• 2009	1507	10 (-43;66)

„Nincs szignifikáns változás a 2013. évi eredményekben”

Szövegértés 6.

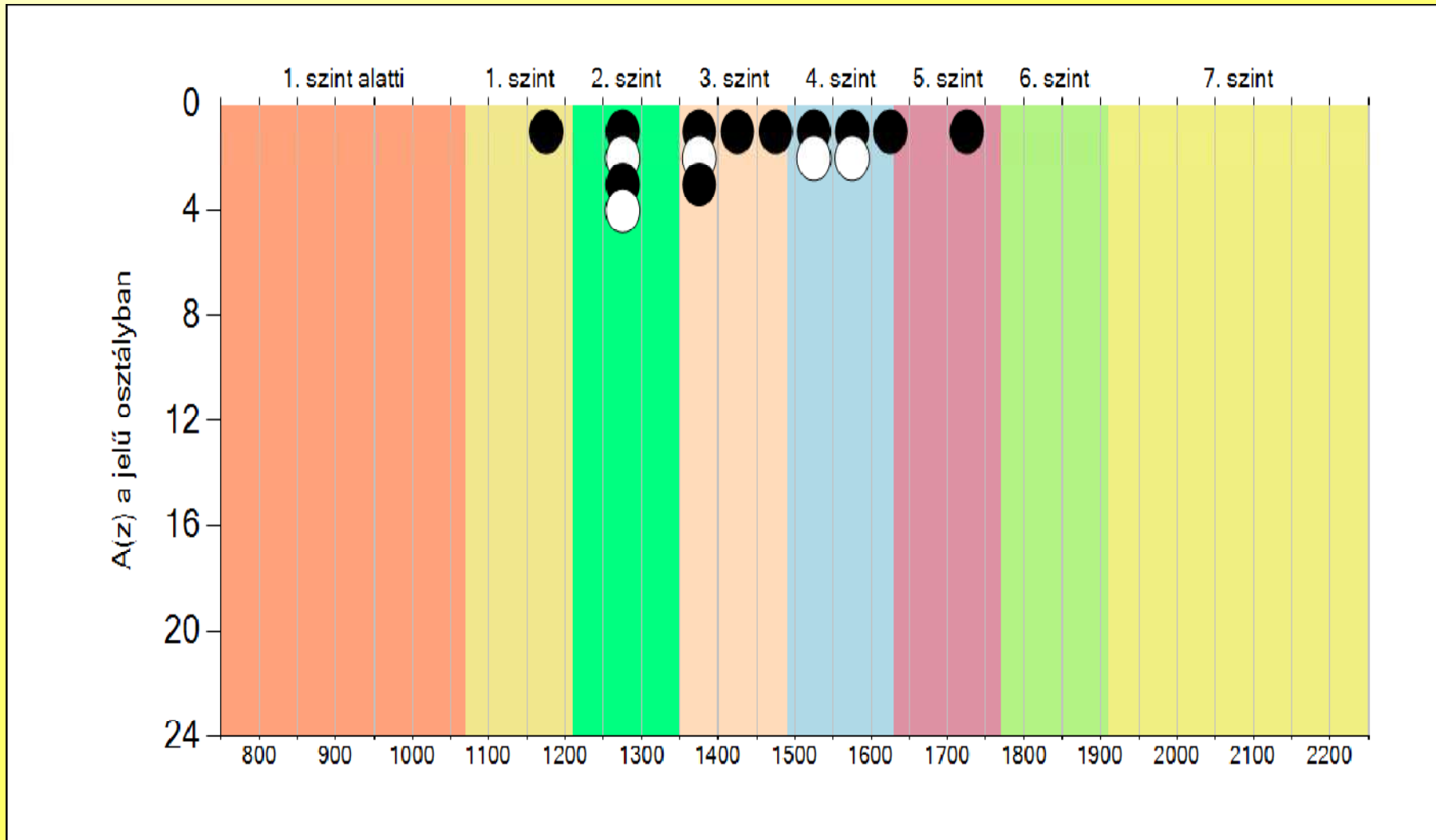
## A tanulók képességszintek szerinti százalékos megoszlása

*A kerekítés miatt a százalékos értékek összege eltérhet a 100 százaléktól.*



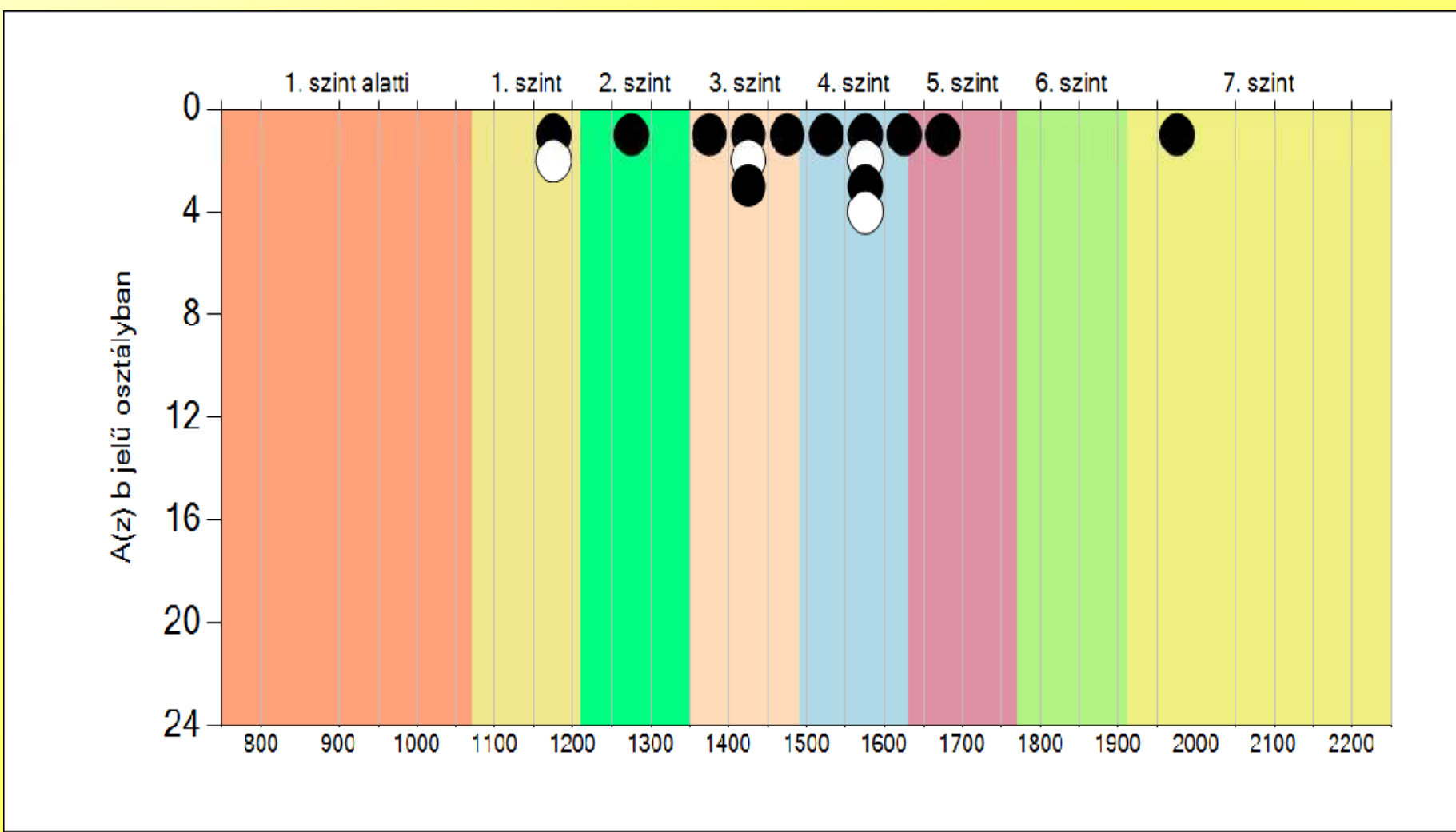
# A tanulók képességeloszlása

6.a



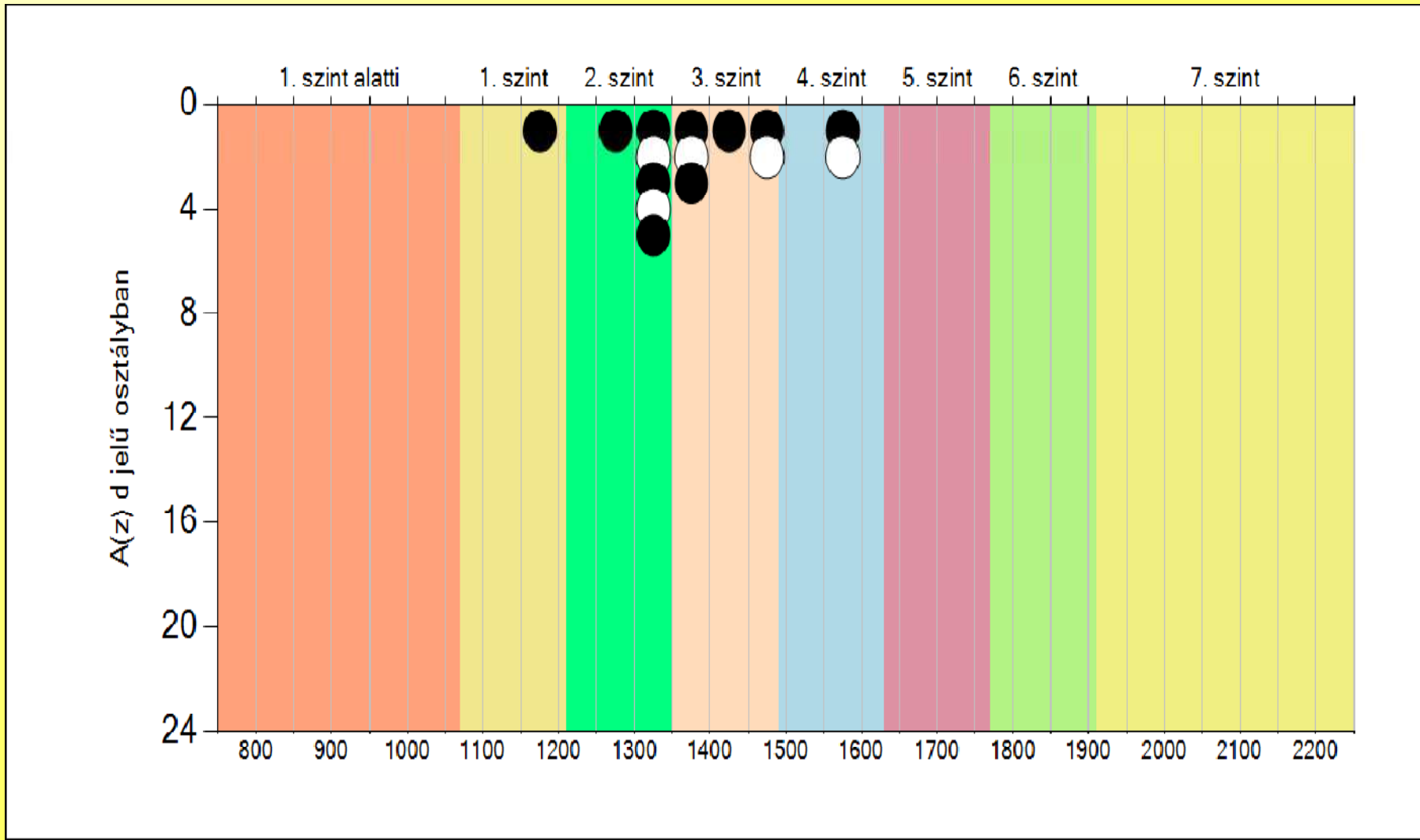
# A tanulók képességeloszlása

6.b



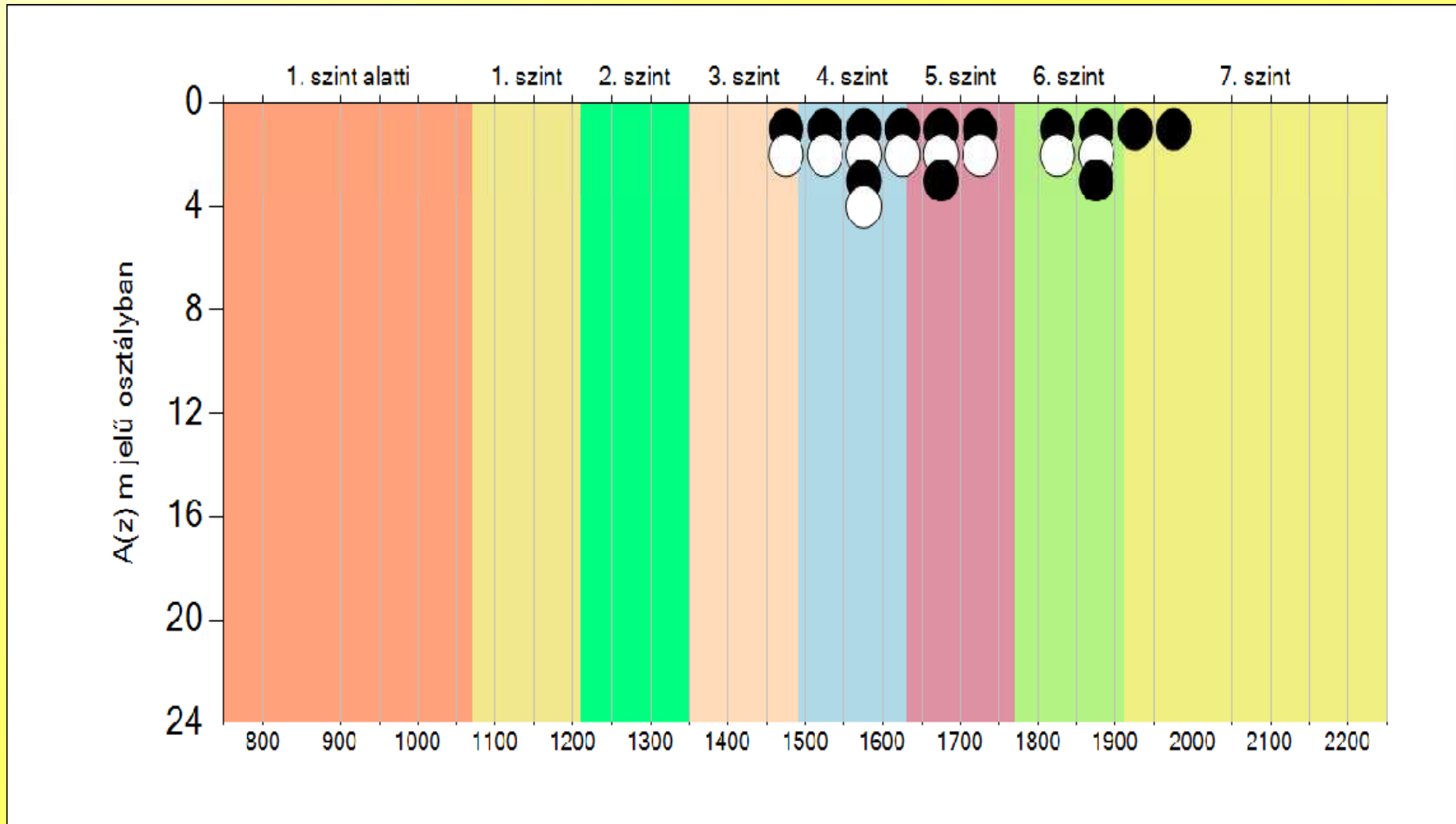
# A tanulók képességeloszlása

6.d



# A tanulók képességeloszlása

6.m

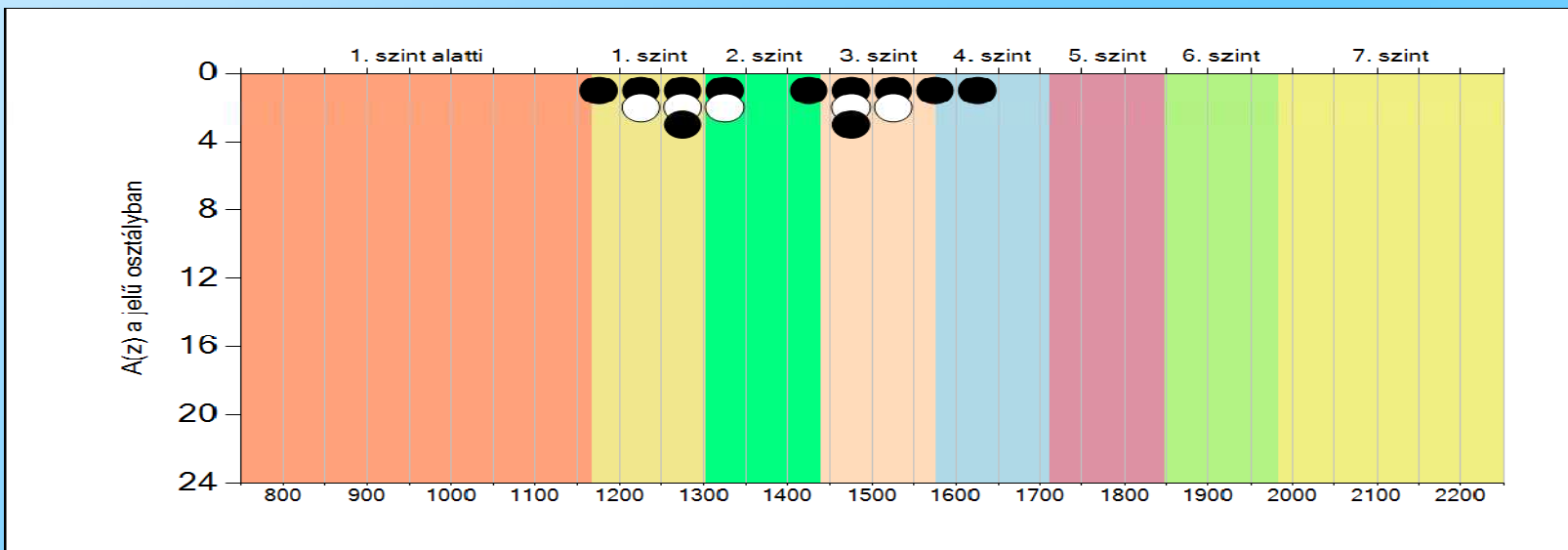


6.évf.

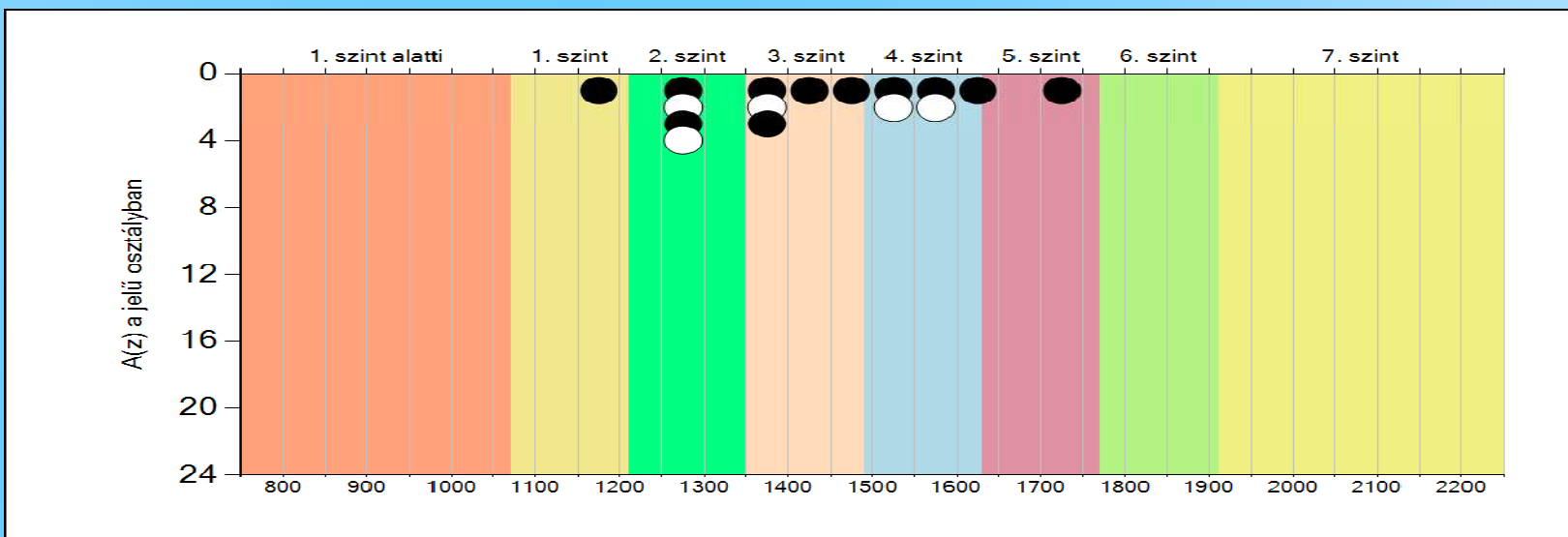
# A tanulók eredményei

6.a

Mat 6.



Szé 6.



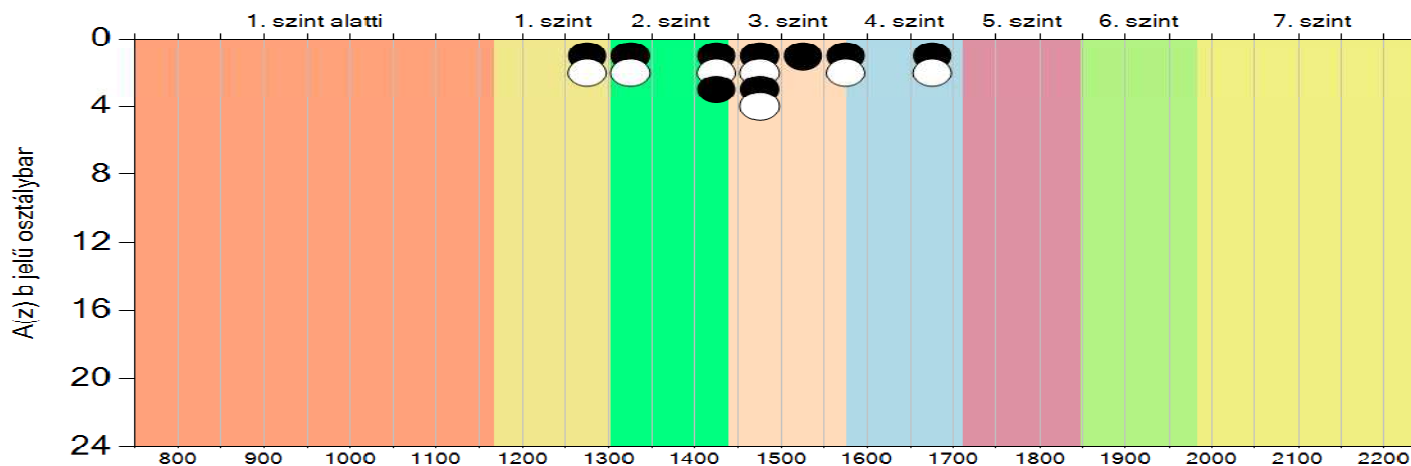


6.évf.

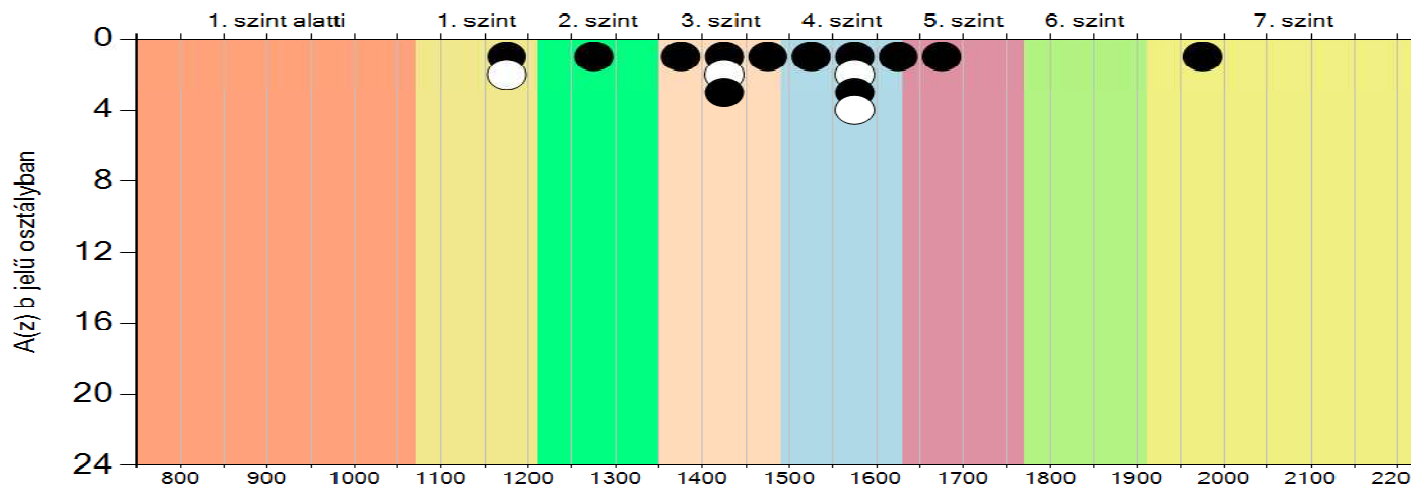
# A tanulók eredményei

## 6.b

Mat 6.



Szé 6.

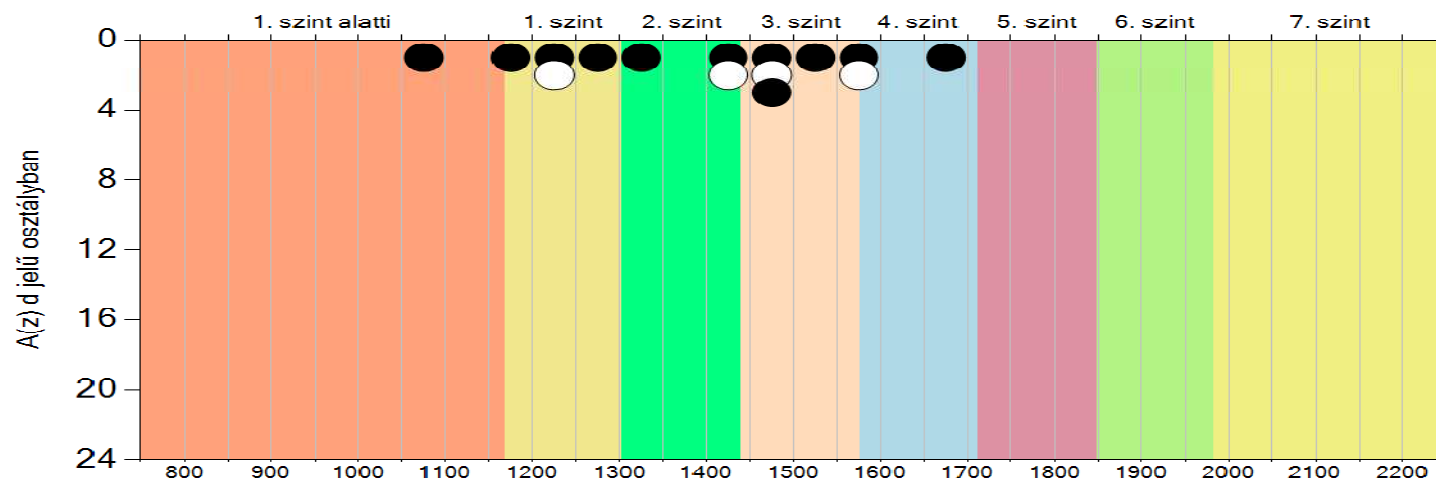


6.évf.

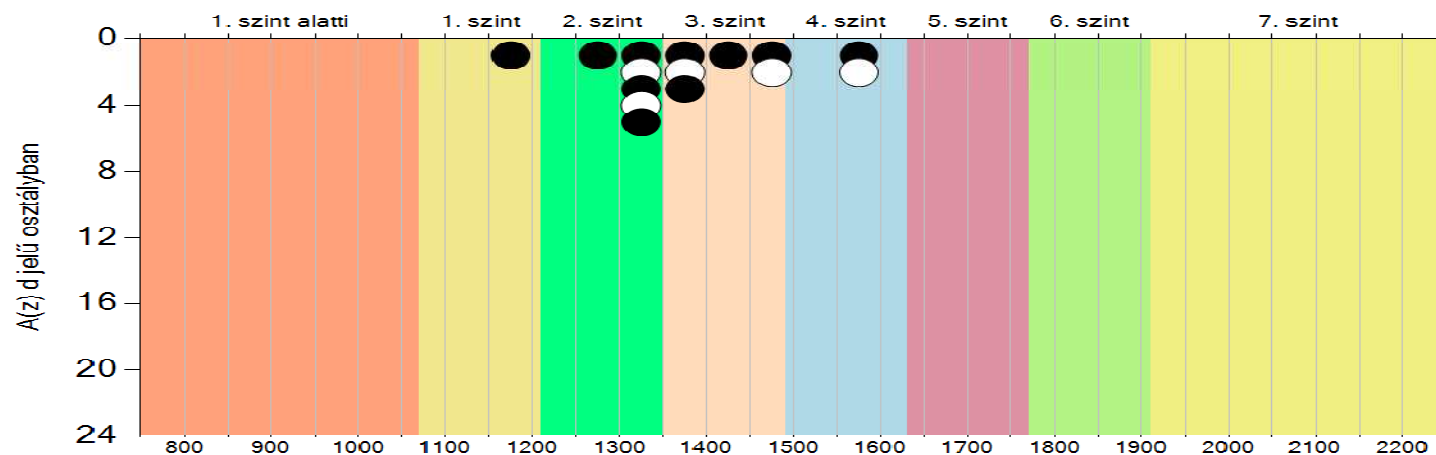
# A tanulók eredményei

6.d

Mat 6.



Szé 6.

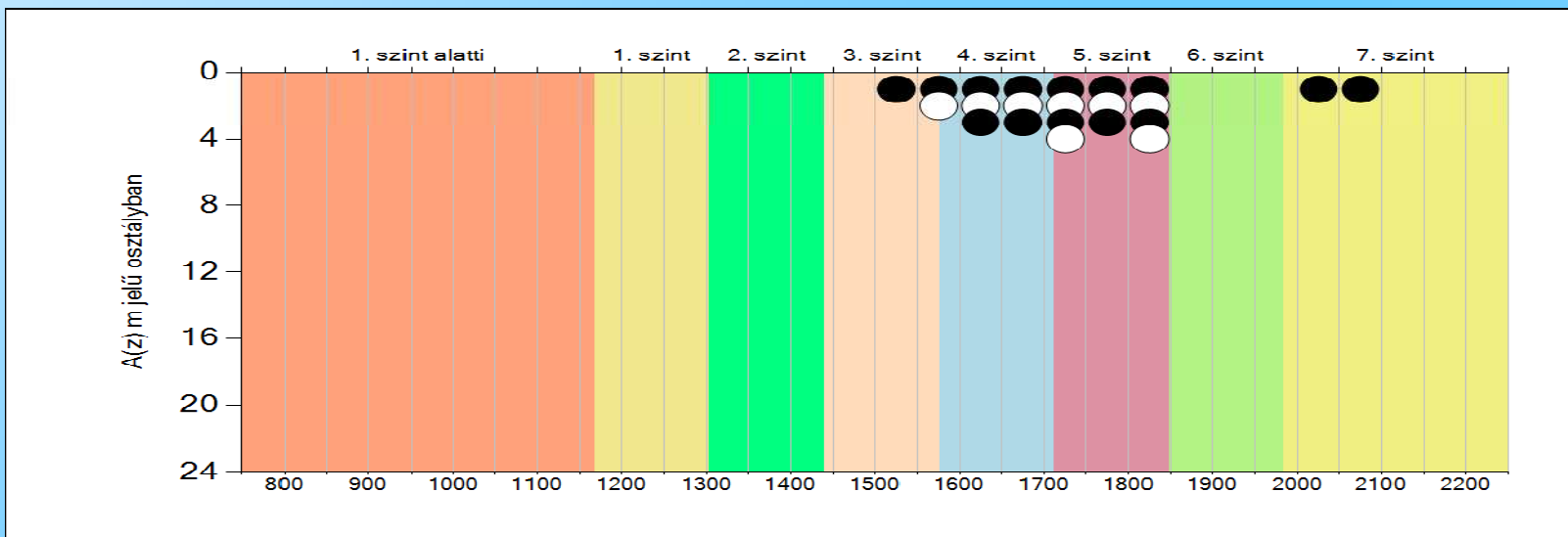


6.évf.

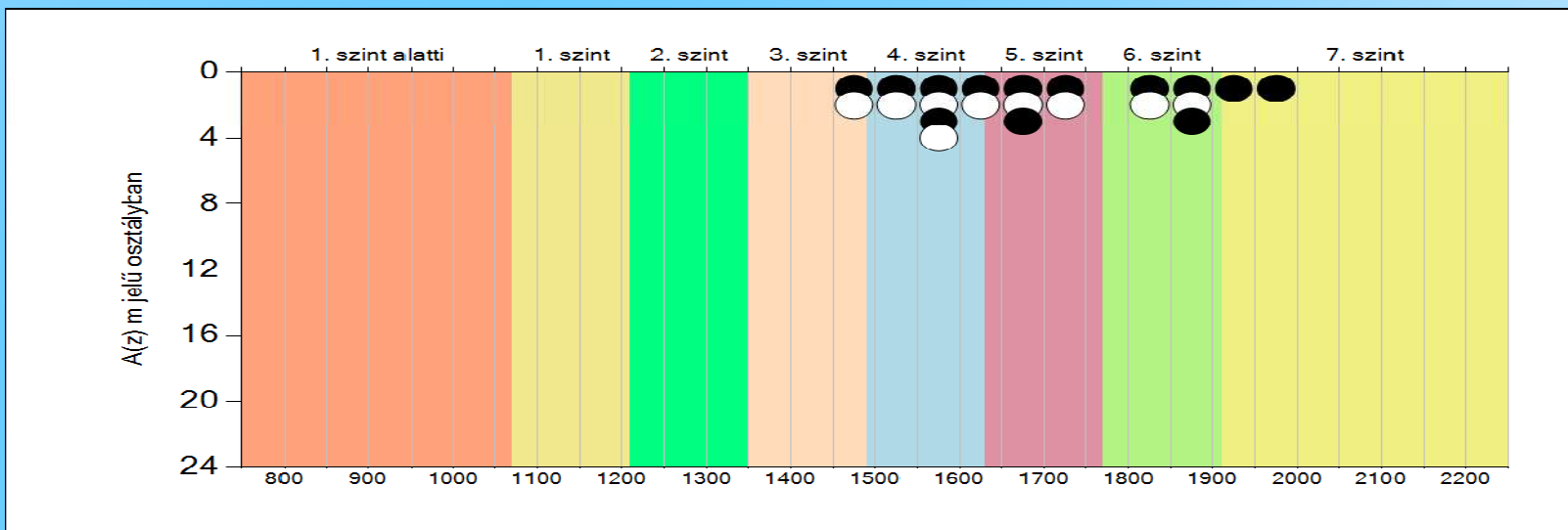
# A tanulók eredményei

6.m

Mat 6.



Szé 6.



**8.évfolyam**

# A mérésben részt vevő osztályok

Összesen: 55 tanuló (3 fő SNI, 1 fő HHH)

Jelentésben szerepel: 50 tanuló

8.a 13 tanuló

Magyart tanít:

Wolf Lászlóné

Matematikát tanít:

Bánlakiné Németh Ildikó

8.b 8 tanuló

Magyart tanít:

Mendrei László

Matematikát tanít:

Barcza László

8.d 13 tanuló

Magyart tanít:

Mező Márta

Matematikát tanít:

Kövér Gábor

8.m 16 tanuló

Magyart tanít:

Horváthné Láposi Éva

Matematikát tanít:

Bánlakiné Németh Ildikó

8.évf.

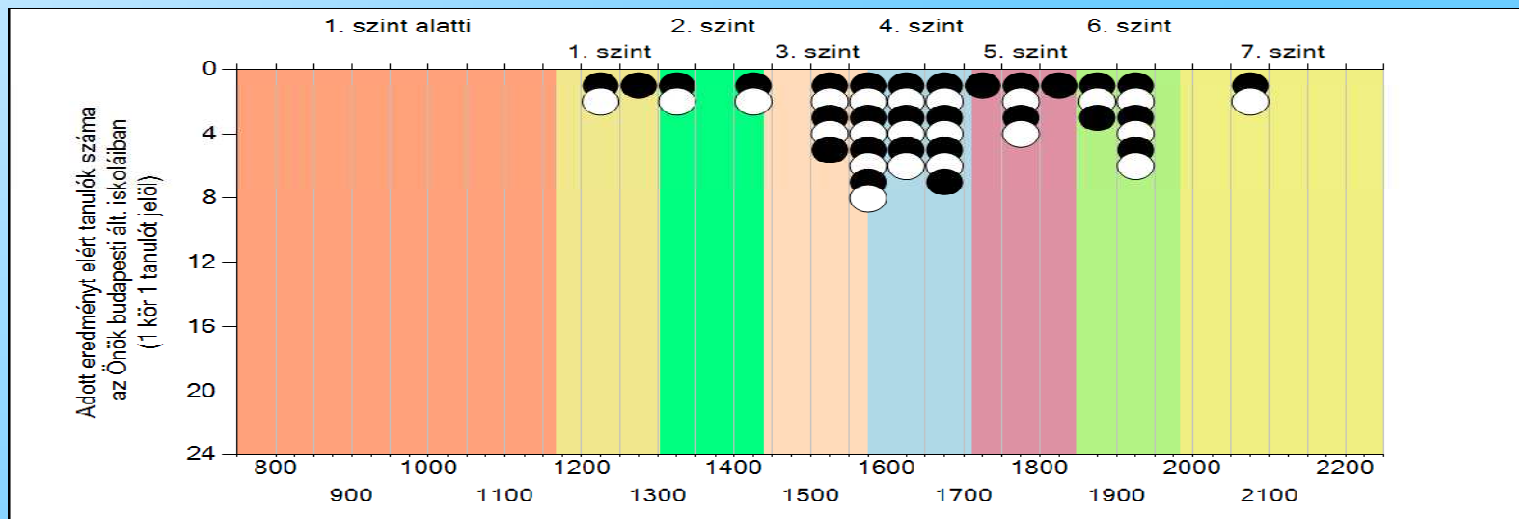
## Iskolai eredmények

	<u>Matematika</u>	<u>Szövegértés</u>
<b>Iskolai átlag</b> (50 tanuló)	<b>1653</b>	<b>1610</b>
Országos átlag	1620	1555
Budapest átlaga	1669	1603

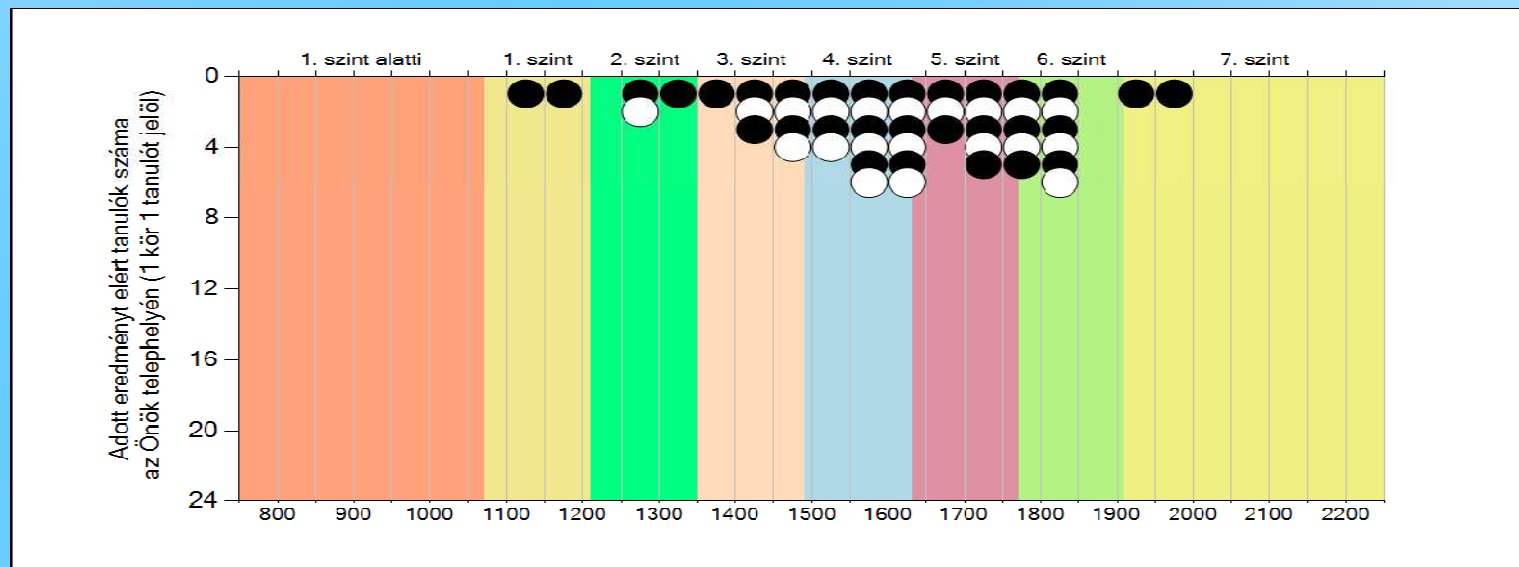
8.évf.

# A tanulók eredményei

Mat 8.



Szé 8.



Matematika 8.

# Matematika



## Várható eredmény

tényleges eredmény: 1653 (1616;1694)

Várható eredmény az összes iskolára illesztett regressziós egyenes alapján:

1664

Várható eredmény a budapesti iskolákra illesztett regressziós egyenes alapján:

1661

(a tényleges eredmény ettől nem különbözik szignifikánsan)

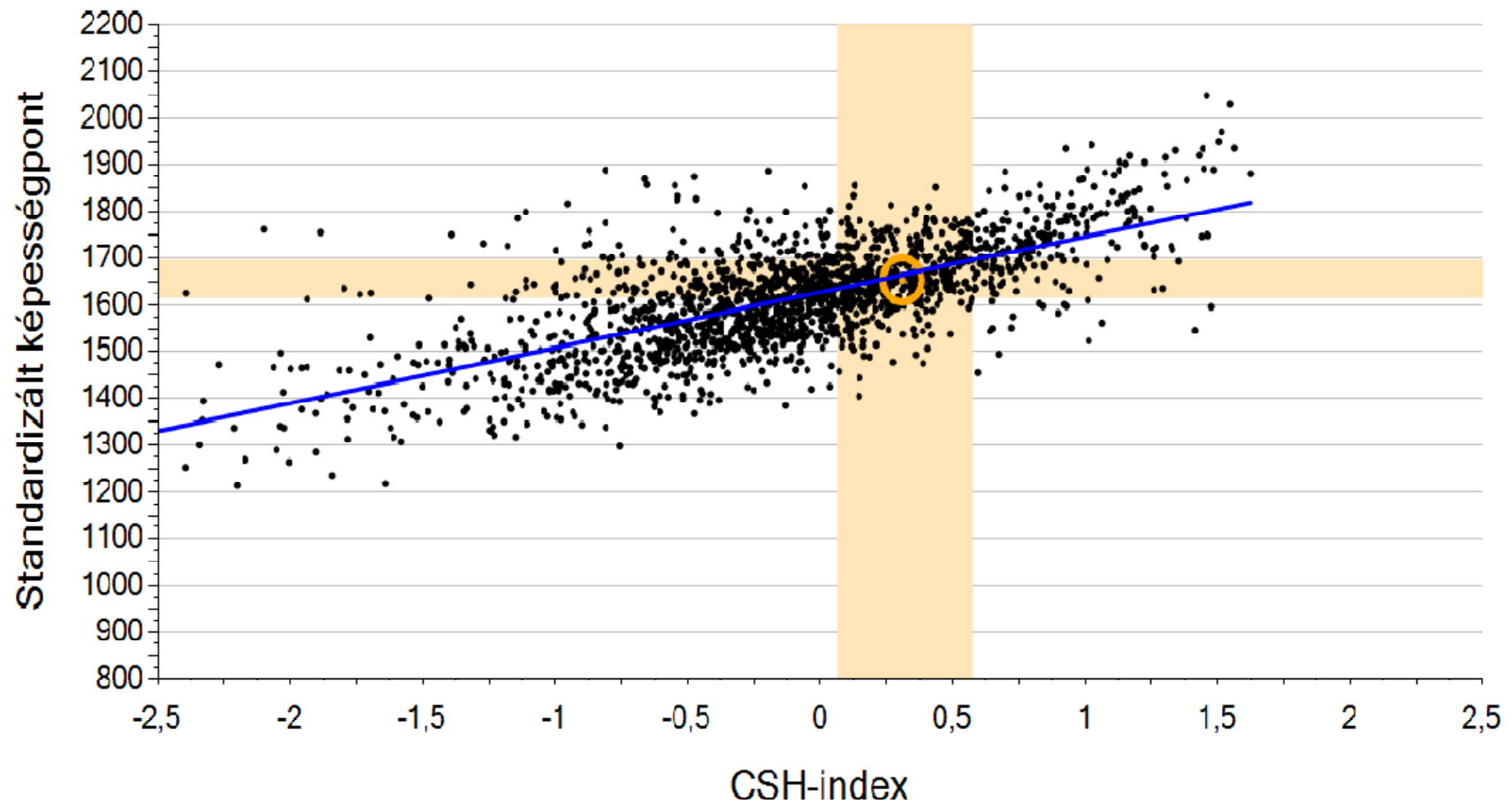
## Átlageredmények

A 2013. évi eredmény  
és a korábbi évek  
eredményei közötti különbség

2013	1653	
• 2012	1638	15 (-48;85)
• 2011	1624	29 (-36;104)
• 2010	1696	-43 (-109;24)
• 2009	1578	75 (14;146)

„Nincs szignifikáns változás a 2013. évi eredményekben”

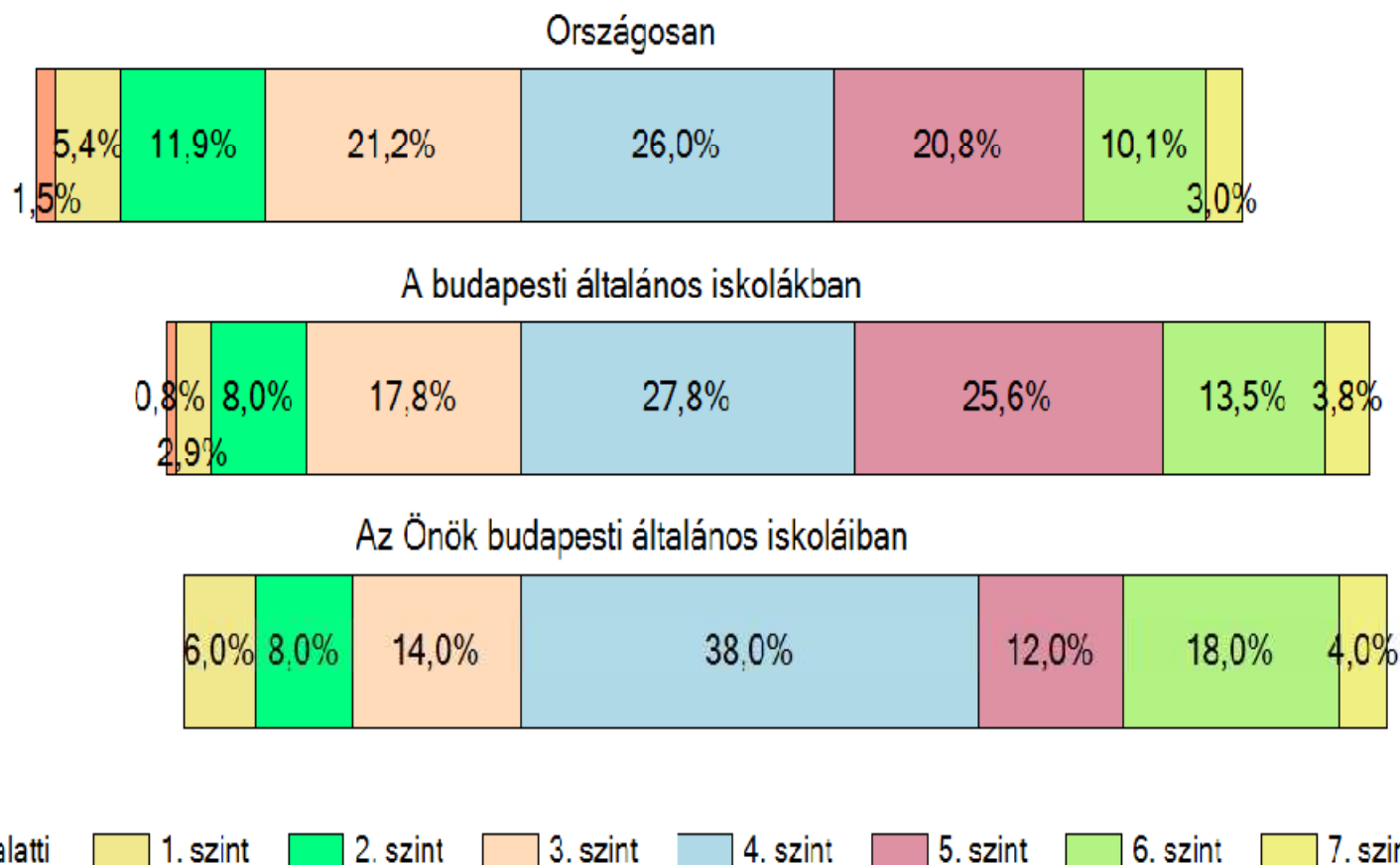
# Várható eredmény



• Telephelyek    — Országos trend    • Az Önök telephelye    □ Az Önök telephelyének konfidencia-intervallumai

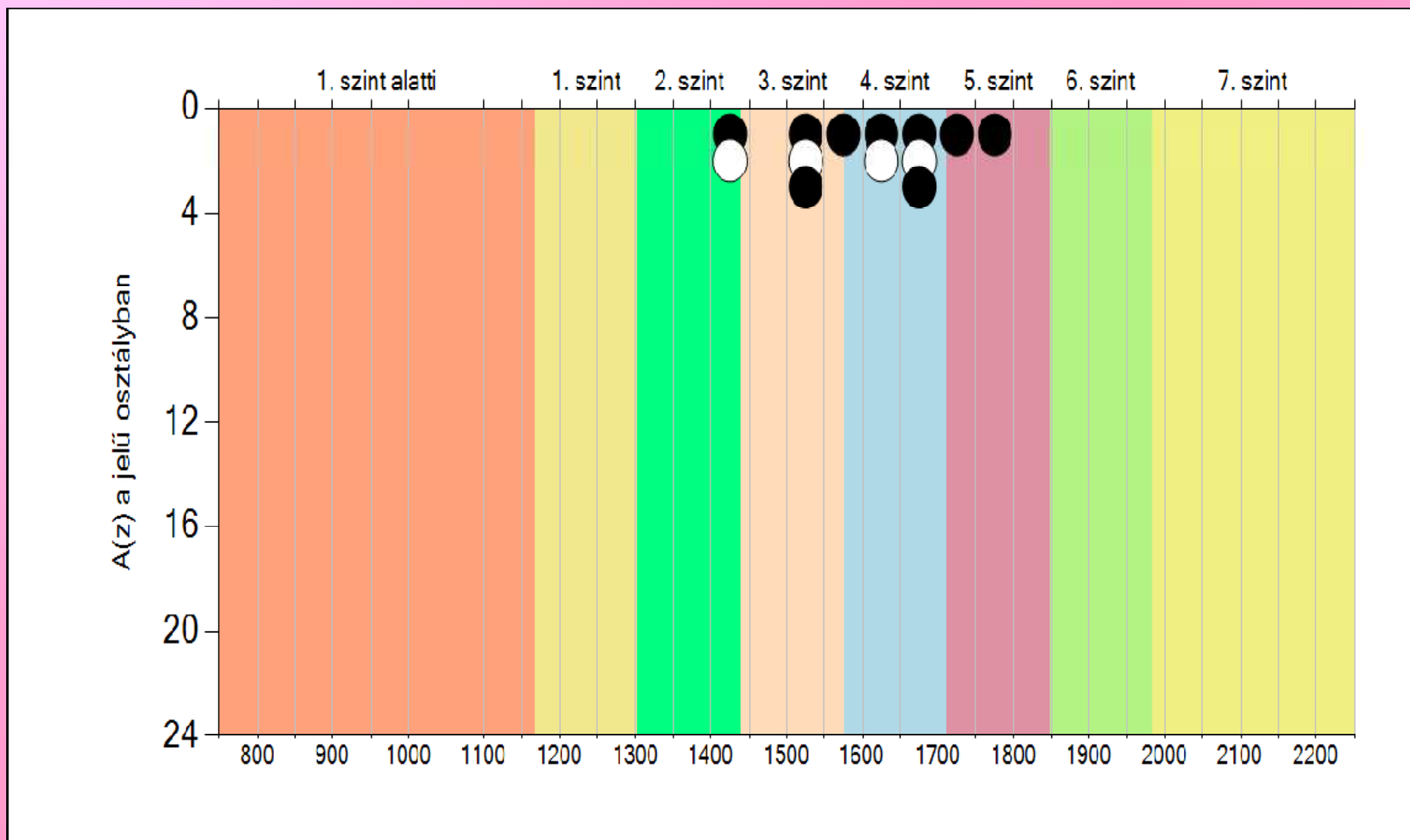
# A tanulók képességszintek szerinti százalékos megoszlása

*A korrekítés miatt a százalékos értékek összege eltérhet a 100 százaléktól.*



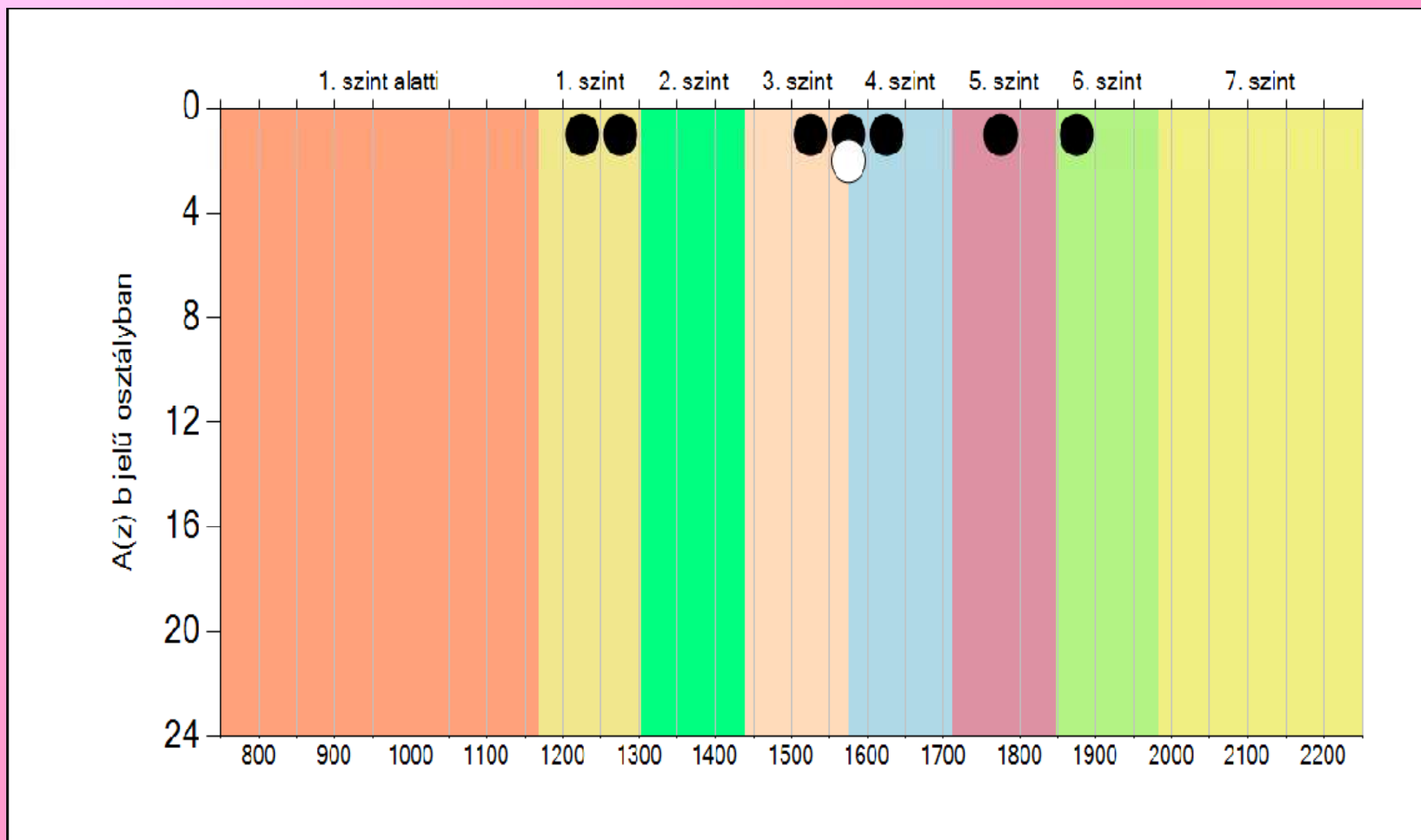
# A tanulók képességeloszlása

8.a



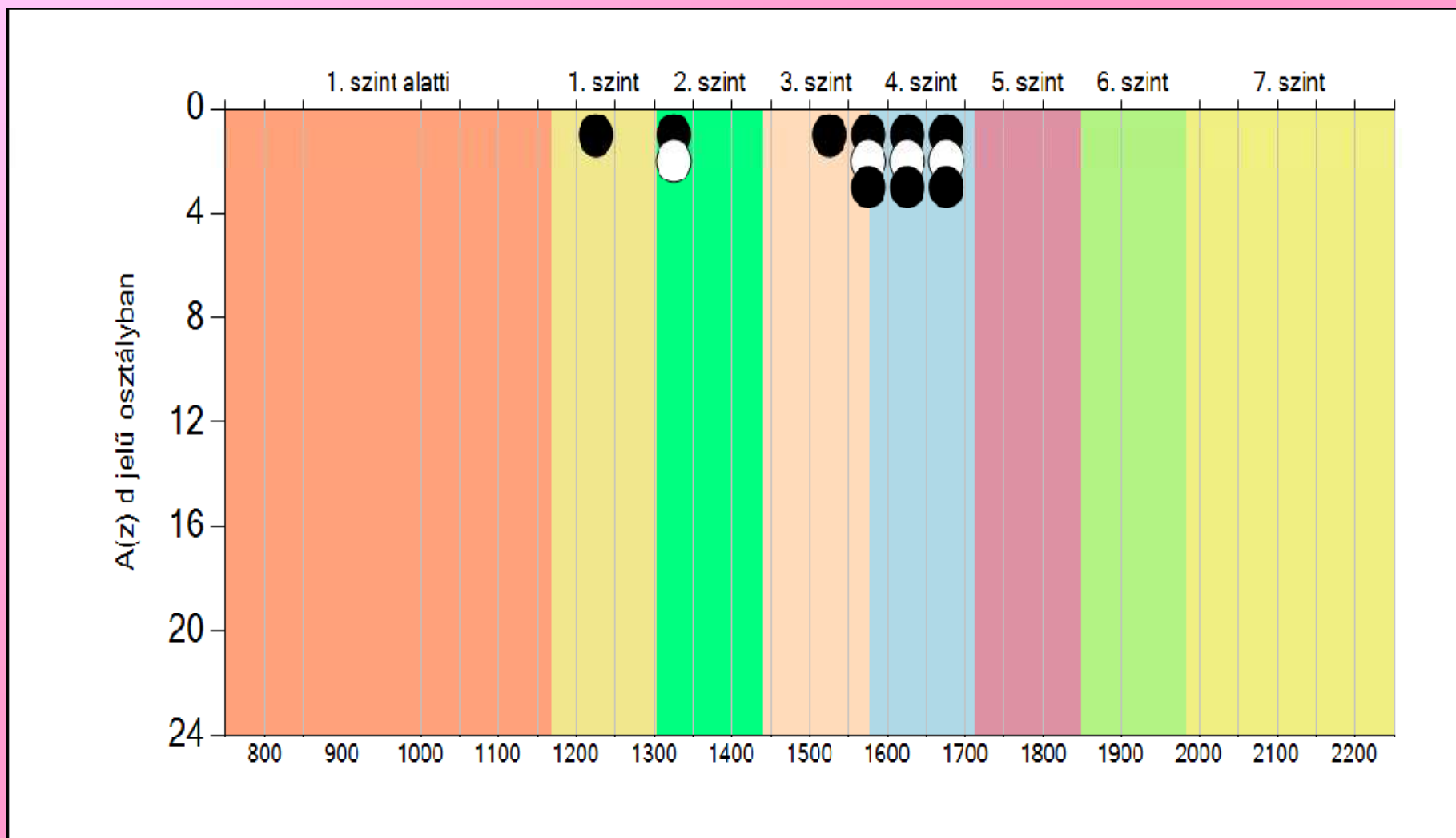
# A tanulók képességeloszlása

8.b



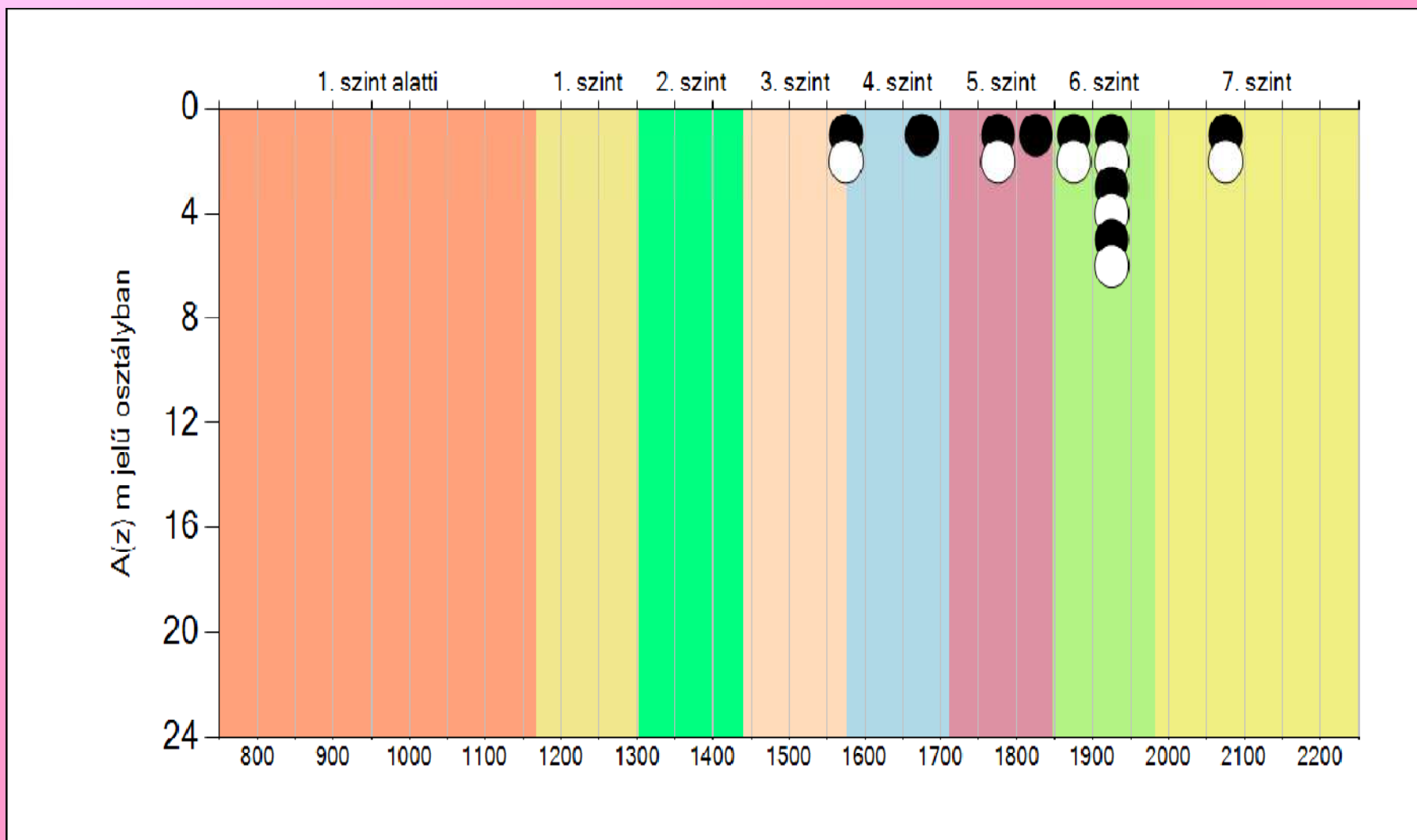
# A tanulók képességeloszlása

8.d



# A tanulók képességeloszlása

8.m





Szövegértés 8.

# Szövegértés

## Várható eredmény

tényleges eredmény: 1610 (1559;1666)

Várható eredmény az összes iskolára illesztett regressziós egyenes alapján:

1603

Várható eredmény a budapesti iskolákra illesztett regressziós egyenes alapján:

1595

(a tényleges eredmény ettől nem különbözik szignifikánsan)

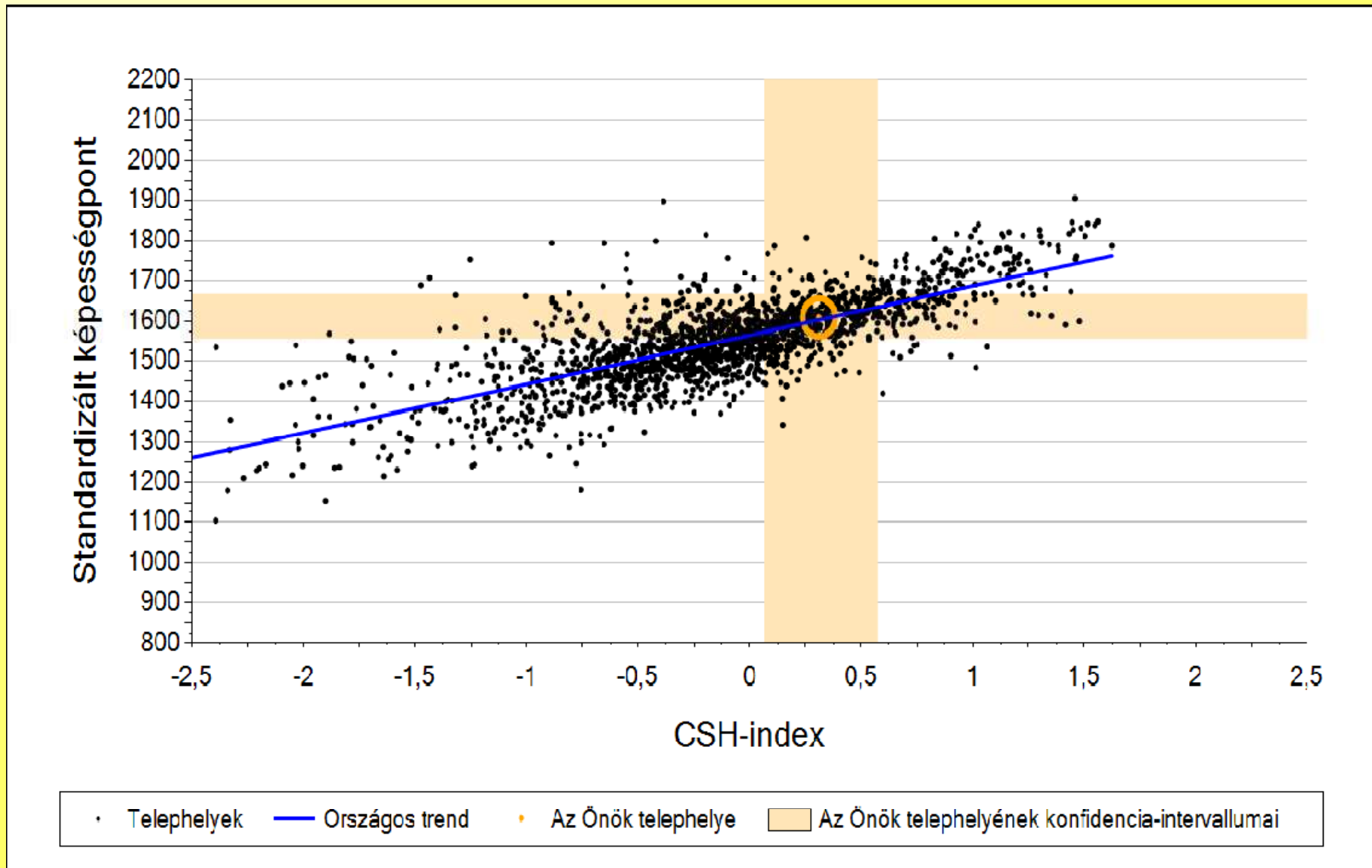
## Átlageredmény

A 2013. évi eredmény  
és a korábbi évek  
eredményei közötti különbség

2013	1610	
• 2012	1580	30 (-41;110)
• 2011	1631	-21 (-84;55)
• 2010	1661	-51 (-122;14)
• 2009	1537	73 (0;157)

„Nincs szignifikáns változás a 2013. évi eredményekben”

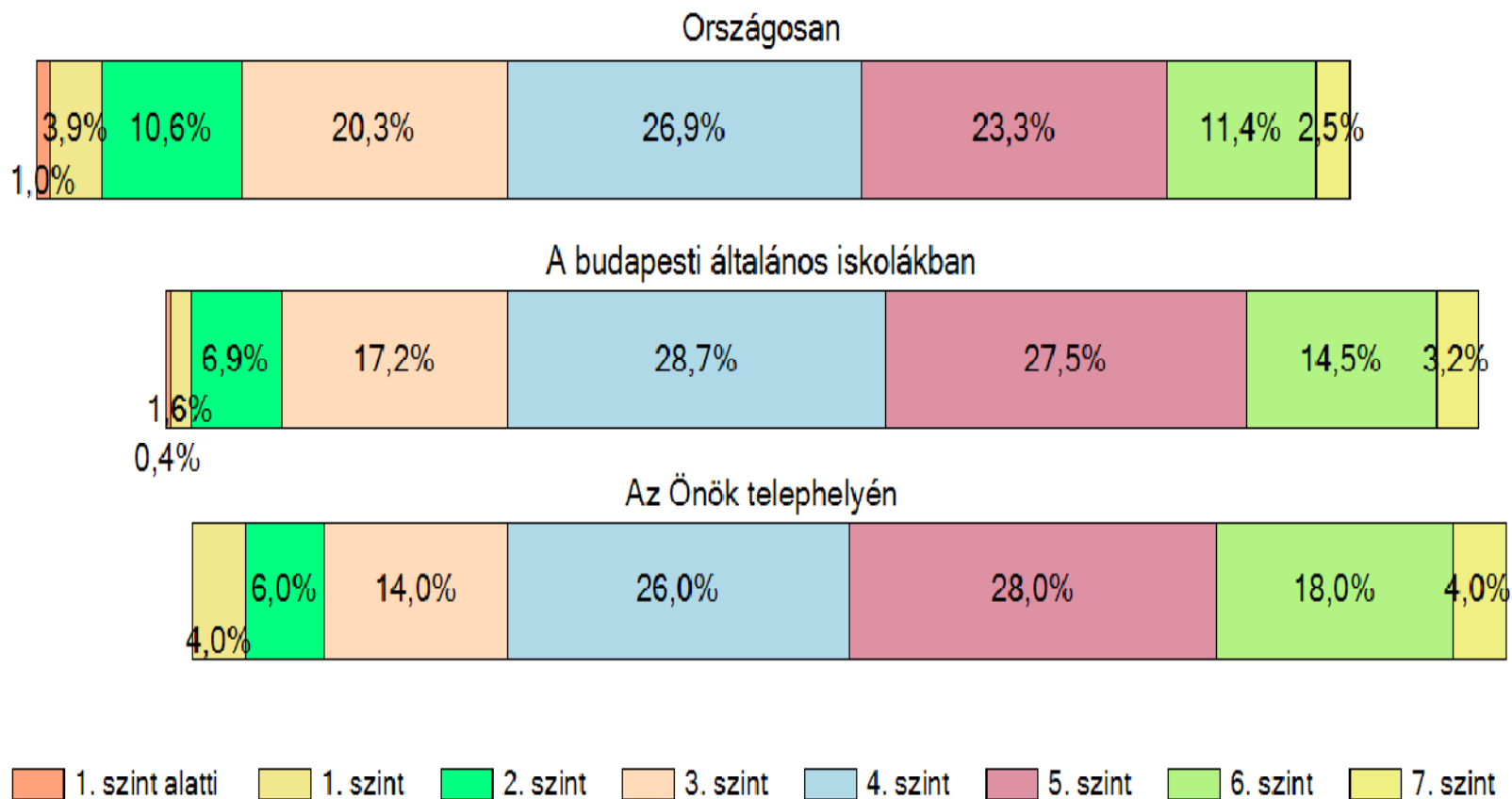
# Várható eredmény



Szövegértés 8.

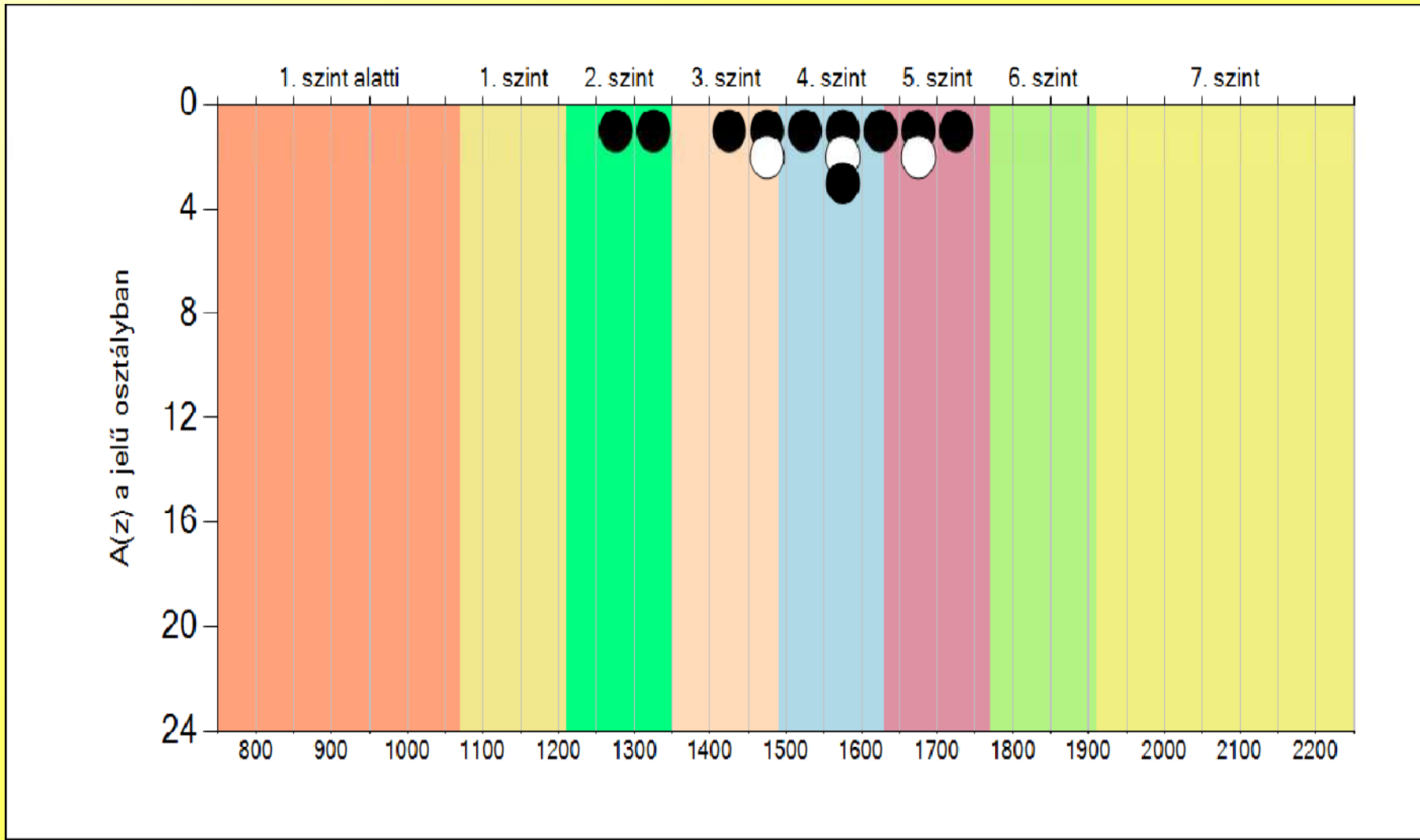
# A tanulók képességszintek szerinti százalékos megoszlása

*A kerekítés miatt a százalékos értékek összege eltérhet a 100 százaléktól.*



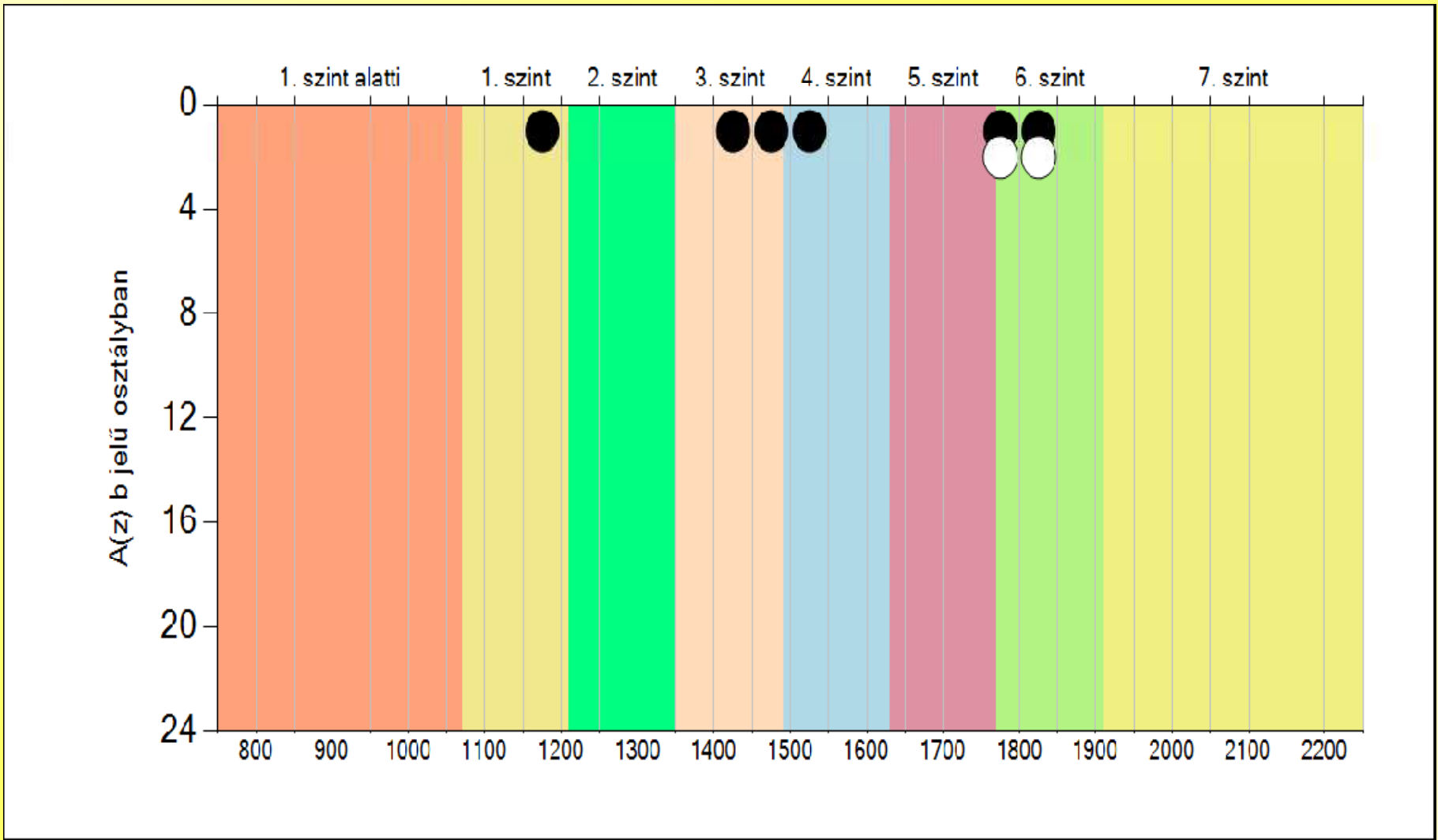
# A tanulók képességeloszlása

8.a



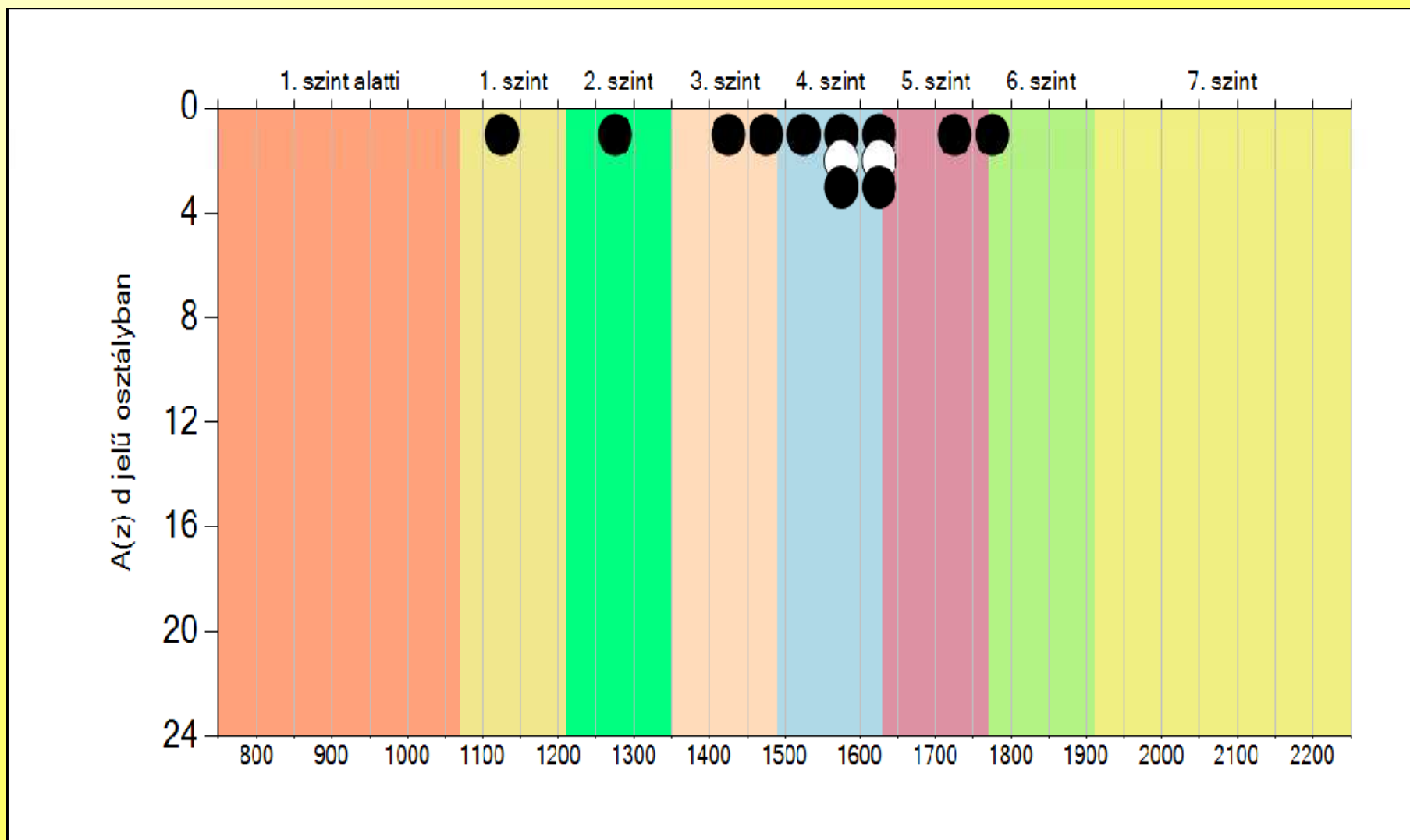
# A tanulók képességeloszlása

8.b



# A tanulók képességeloszlása

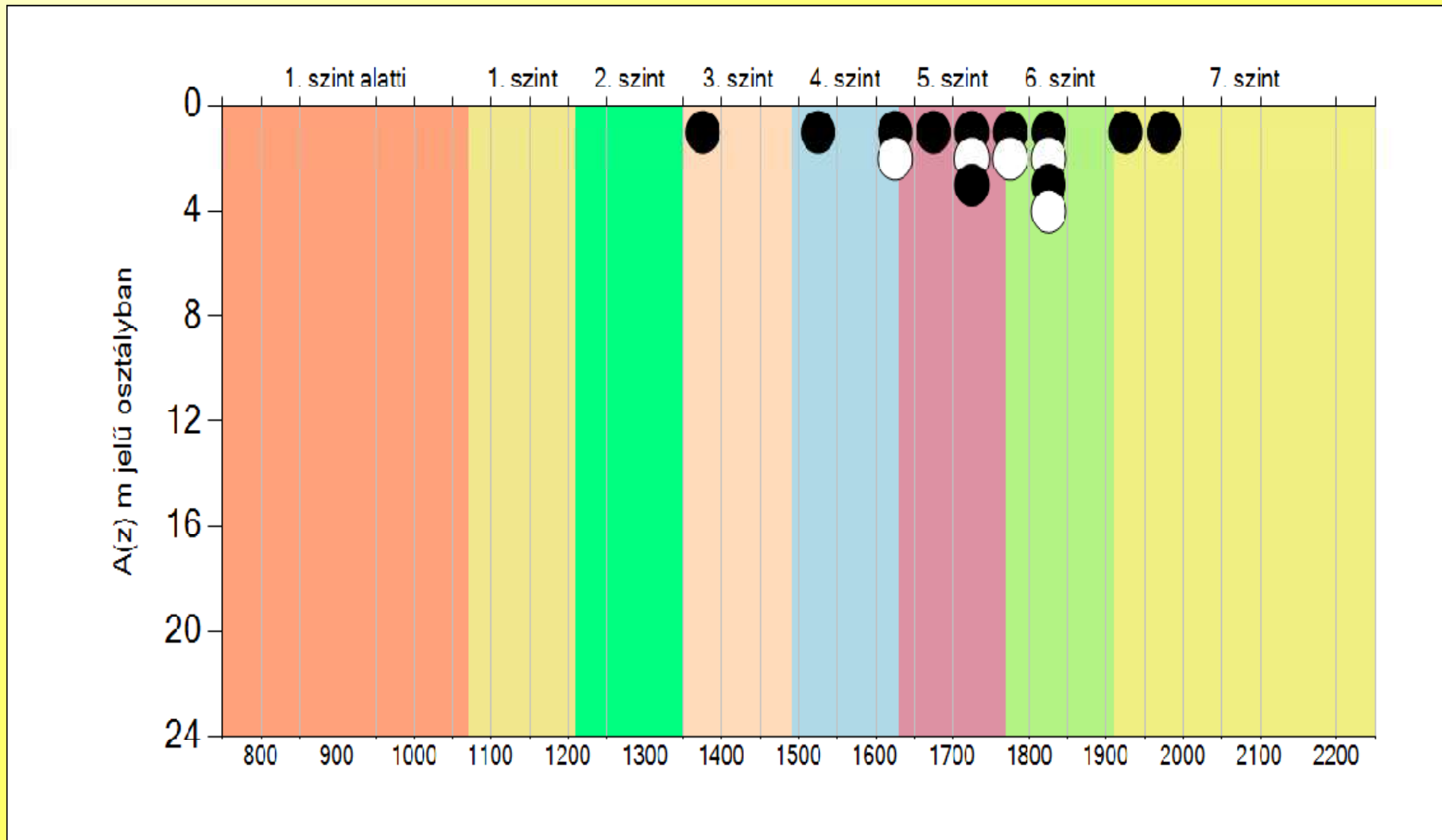
8.d





# A tanulók képességeloszlása

8.m

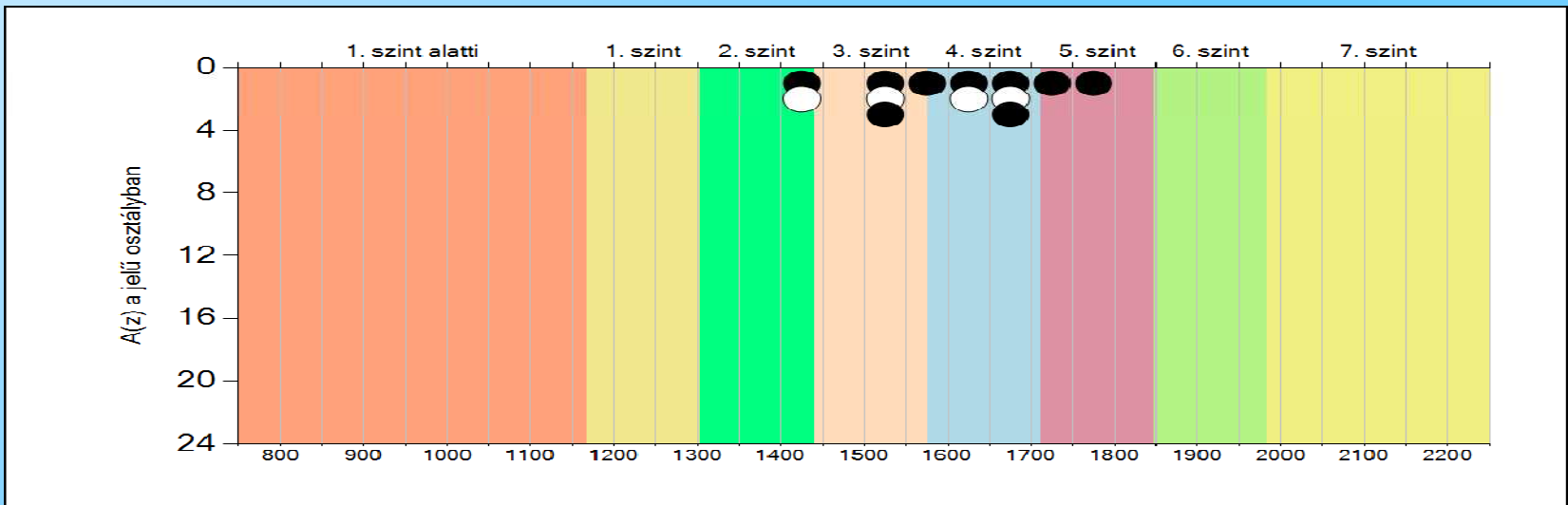


8.évf.

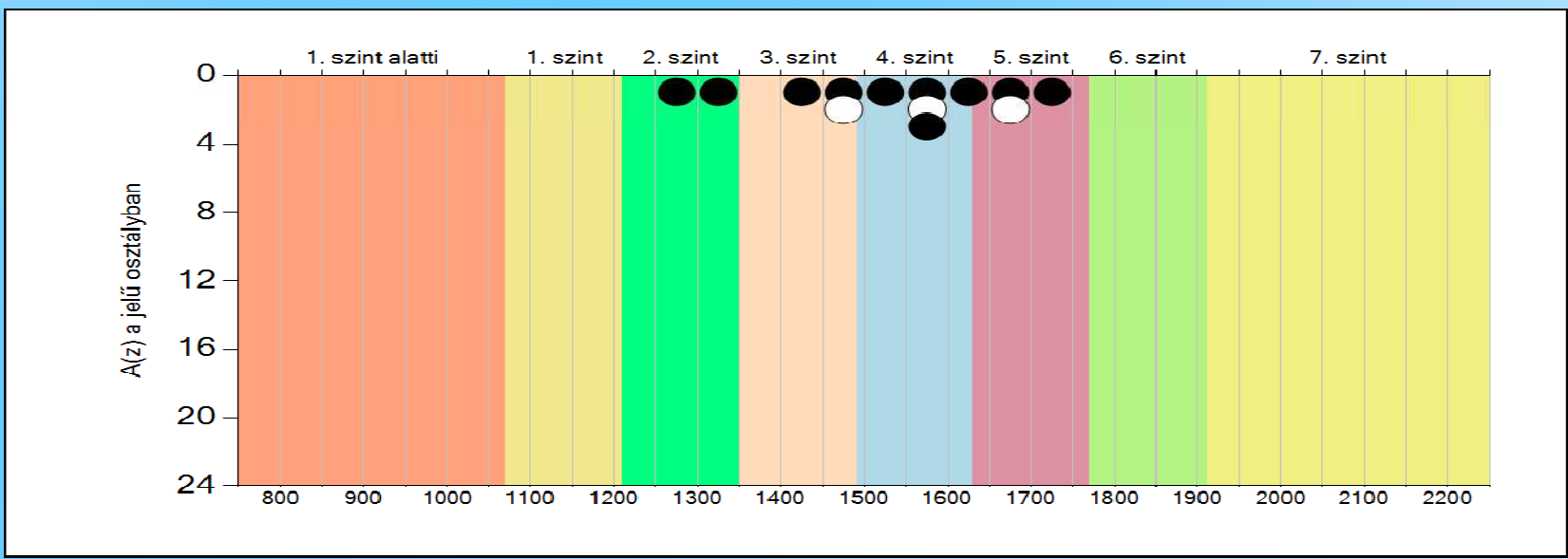
# A tanulók eredményei

8.a

Mat.8



Szé.8

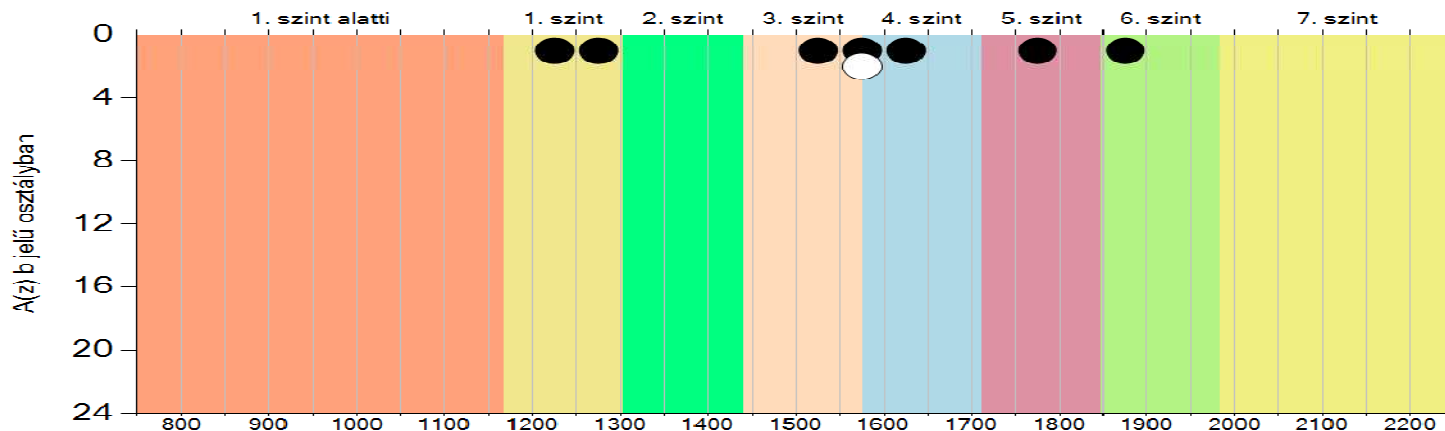


8.évf.

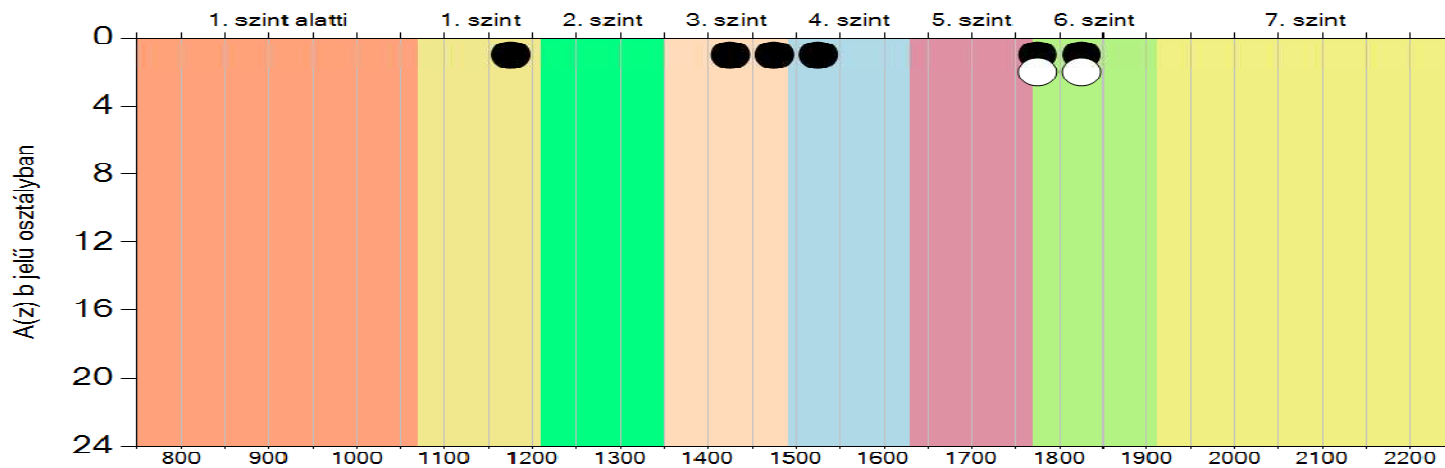
# A tanulók eredményei

8.b

Mat.8



Szé.8

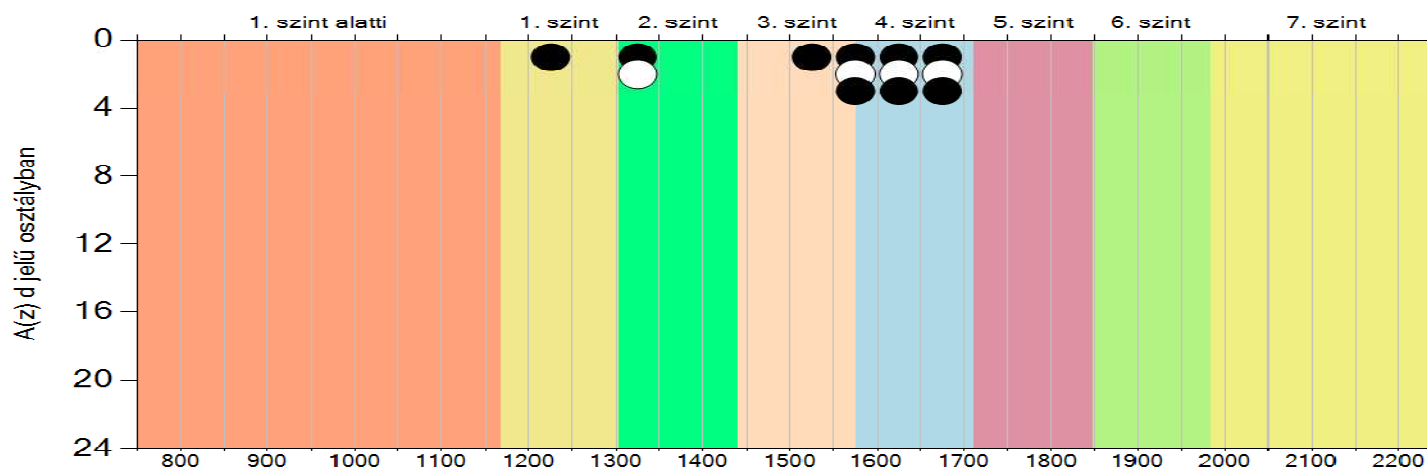


8.évf.

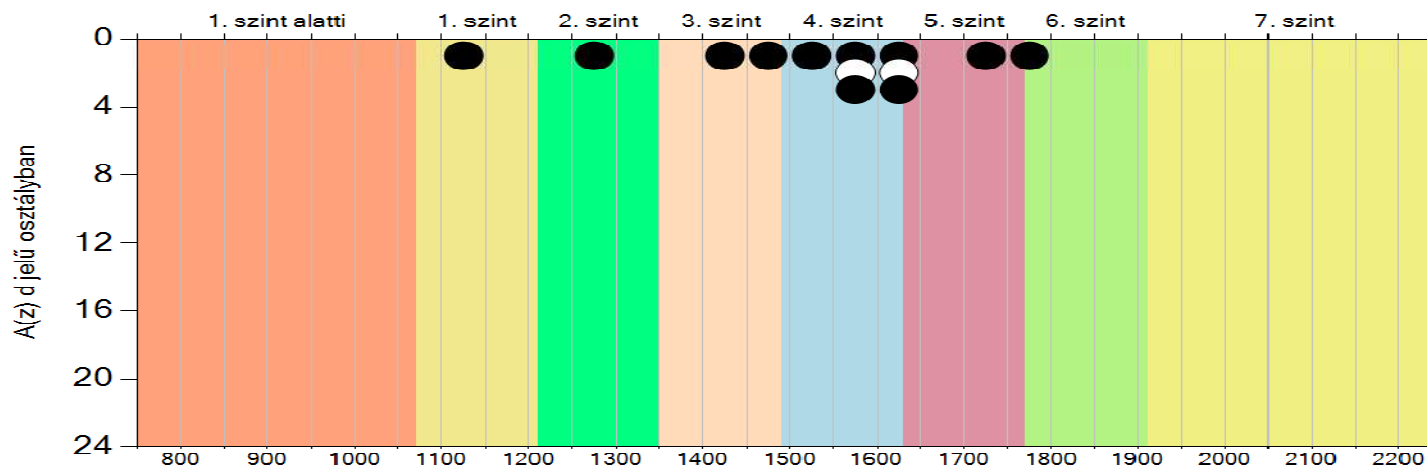
# A tanulók eredményei

8.d

Mat.8



Szé.8

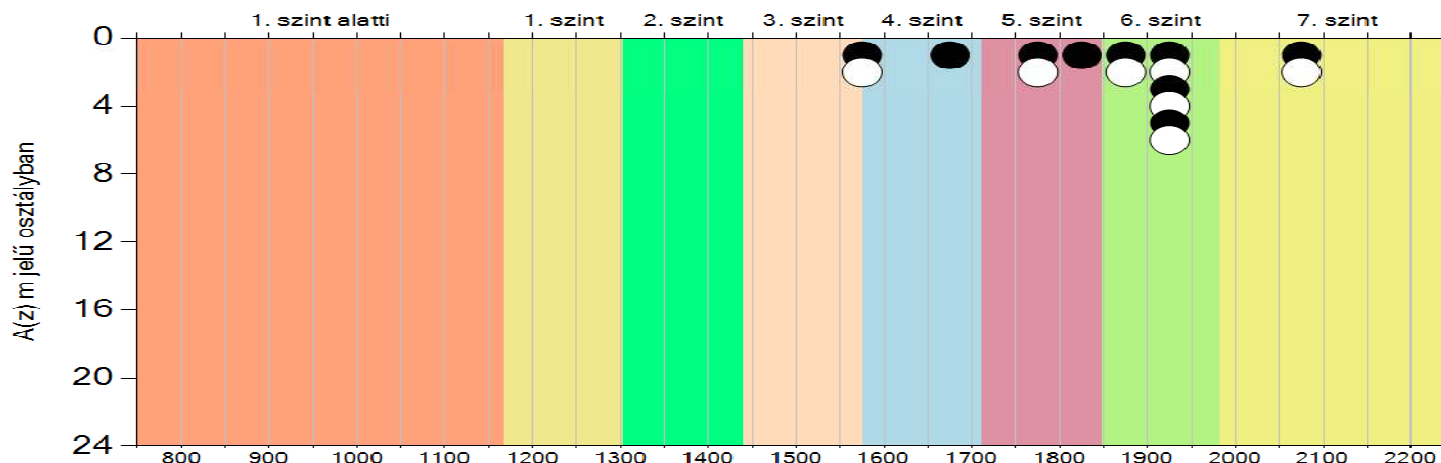


8.évf.

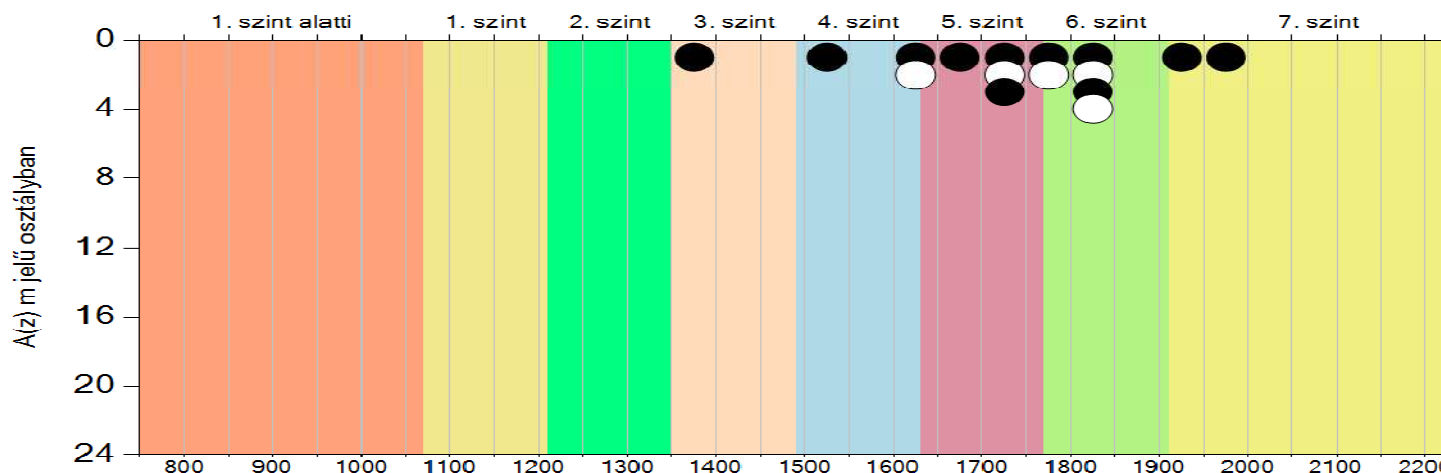
# A tanulók eredményei

8.m

Mat.8



Szé.8





**Köszönöm a figyelmet.**